

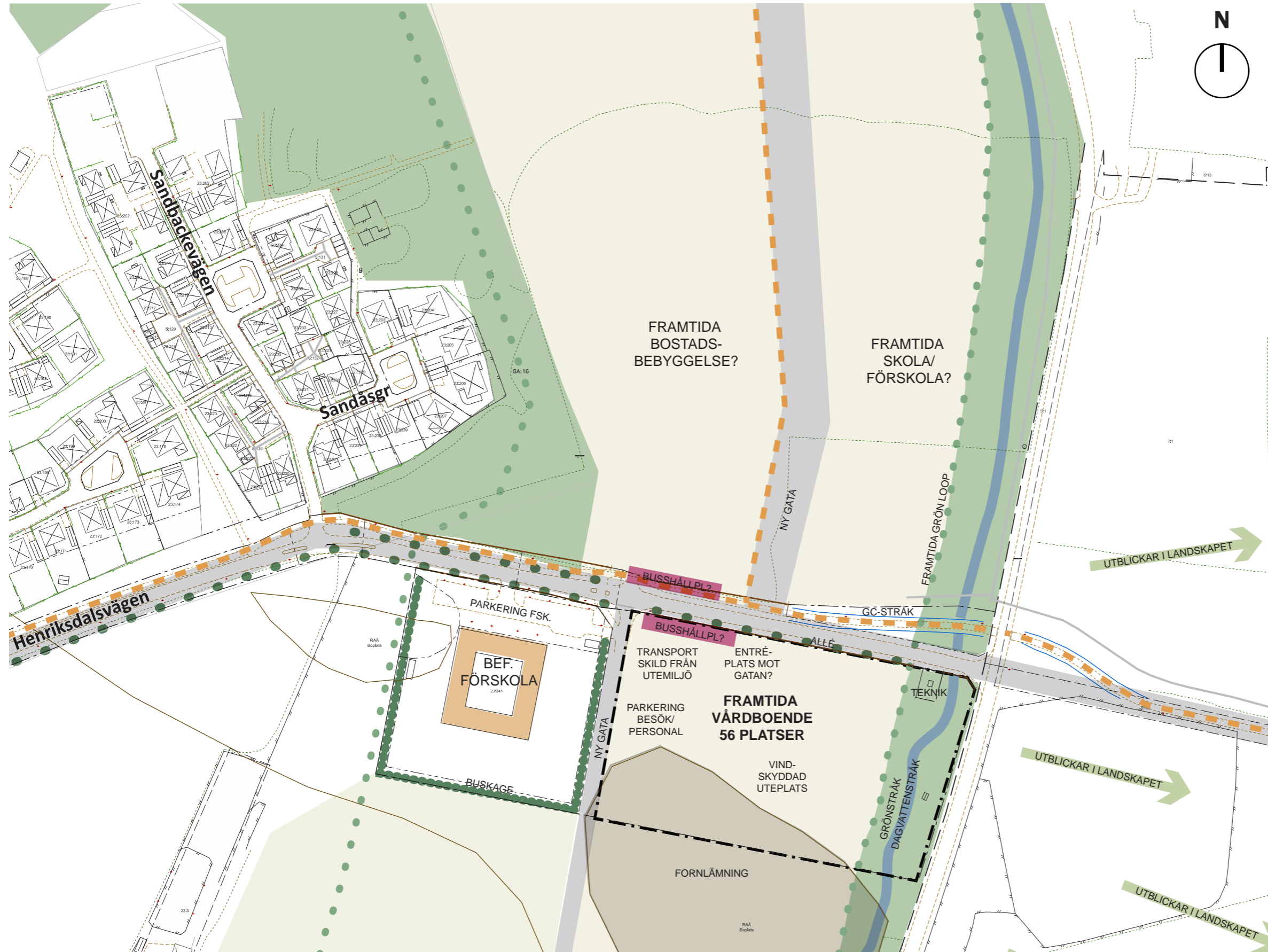
Vård- och omsorgsboende vid Henriks hage

Höllviken, Vellinge kommun

Byggnadsskiss

Platsanalys

Situationsplan



Karta platsförutsättningar: Krook och Tjäder

Liljewall har som en del i arbetet med en ny detaljplan söder om Henrikdalsvägen i Höllviken fått i uppdrag av Vellinge kommun att göra en byggnadsskiss för ett nytt vård- och omsorgsboende med 54 lägenheter fördelade på 6 avdelningar.

Byggnadsskissen baseras på existerande programbeskrivning och plandokument, platsbesök, studie av liknande projekt och aktuella artiklar i ämnet samt dialog och workshop med tjänstemän och konsulter.

Platsen ligger inom stadsutvecklingsområdet Östra Höllviken som är föremål för en fördjupad översiktsplan under arbete. Den aktuella detaljplanen med vårdboendet föregår dock denna plan.

Närområdet är därför än så länge öppen plan jordbruksmark som begränsas av bebyggelsen i Höllviken och Räng sand Som man ser på avstånd från platsen. Väster om planområdet ligger en nybyggd förskola. I norr och söder kan ny bebyggelse tillkomma. I öster planeras för ett dagvatten- och grönstråk.

Platsanalys

Bilder

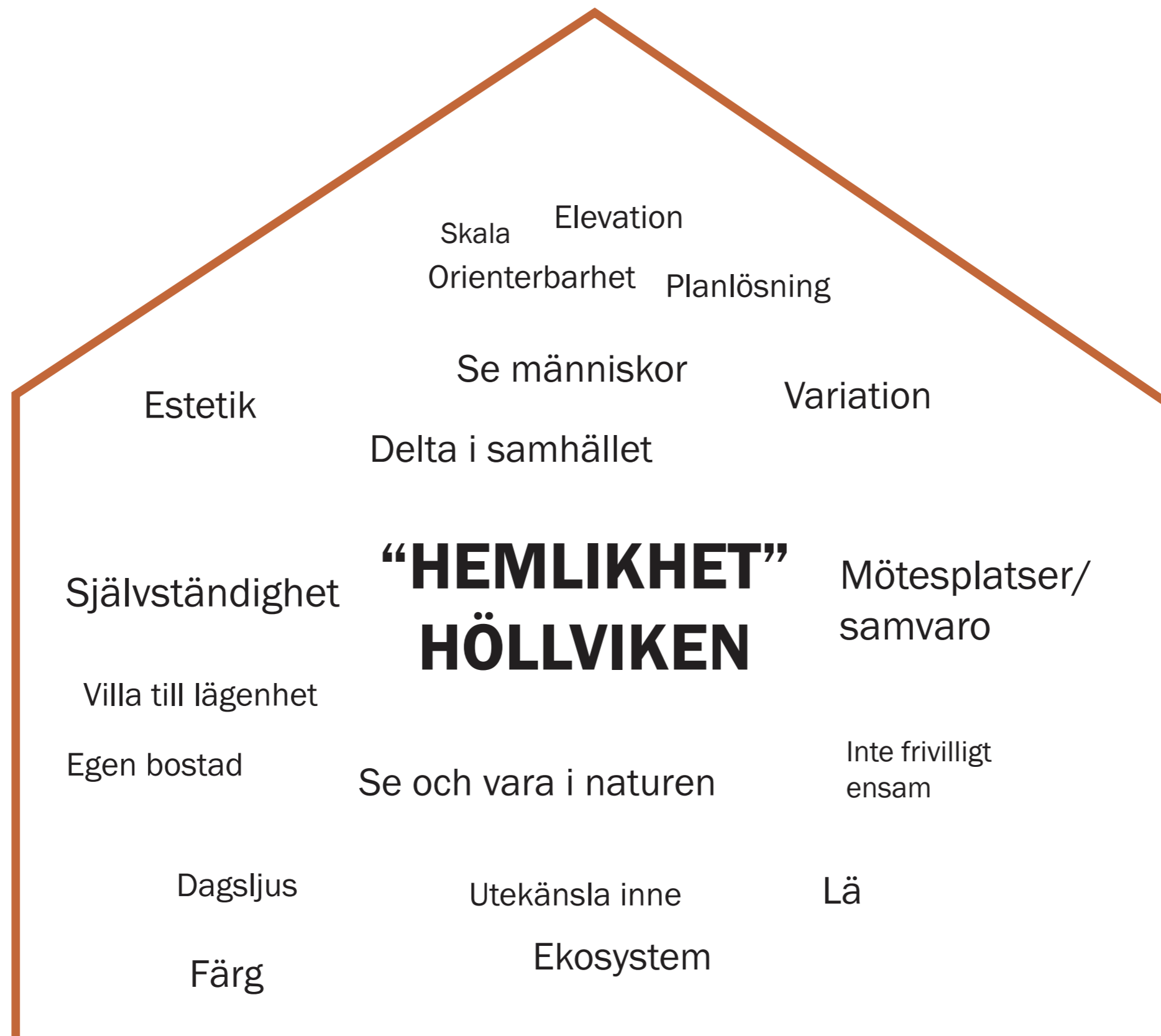


Tomten ligger i ett område som är under utveckling och kommande exploatering. Mycket av marken omkring är åkermark och öppna slätter. Bebyggelsen i området är till största del villor och andra låga fastigheter.



Värdeord

Diagram



Lokalprogram

En estimering av ytbehov i enskilda rum baserat på programförlaringen (190328). Kommunikationsytor mm är inte inkluderade

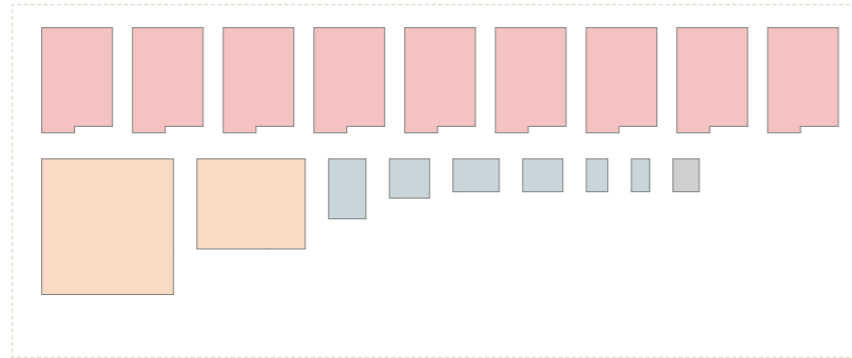
Var och en av de 6 avdelningarna innehåller lägenheter, gemesamma ytor och kontor, förråd, tvätt, skölj, wc etc.

Personalutrymmen med alla centrala funktioner som personalrum, kontor, omkl, städ etc.

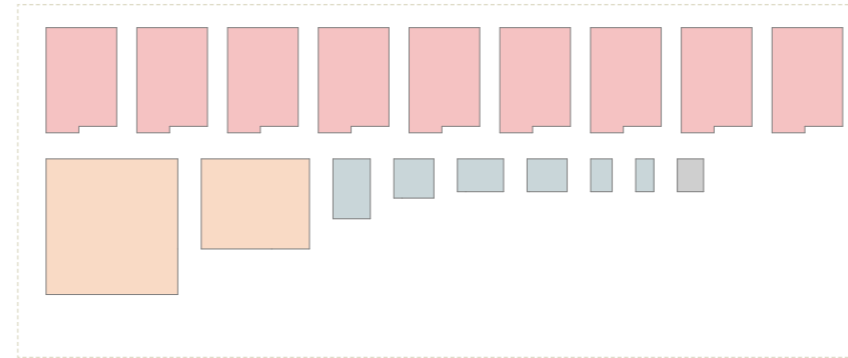
Allmänna funktioner är rum för den dagliga verksamheten som t ex aktivitetsrum, bibliotek, arbetsterapi osv.

- Lägenhet
- Samvaro/kök
- Personal

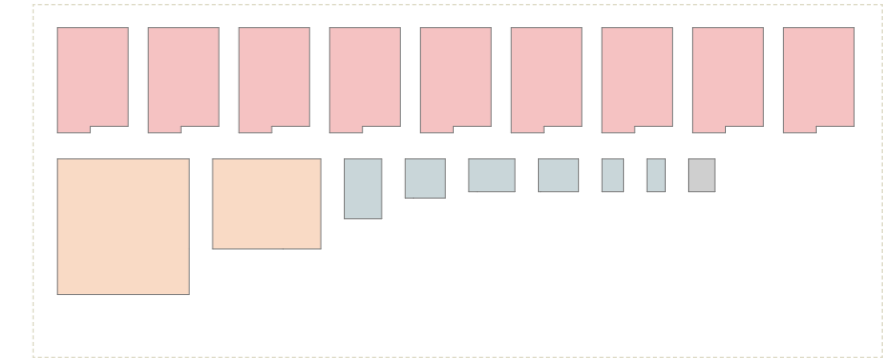
Avdelning



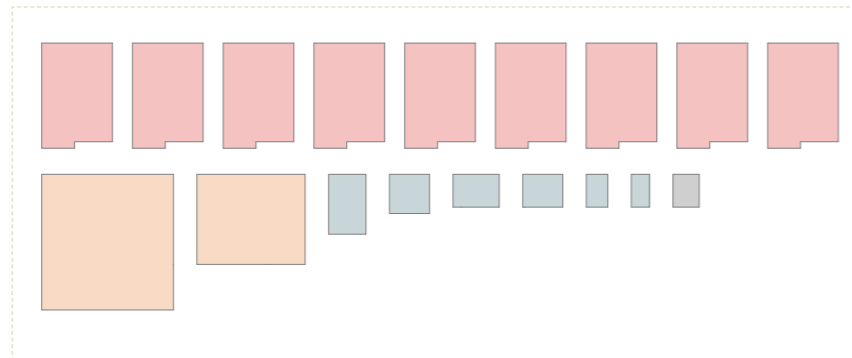
Avdelning



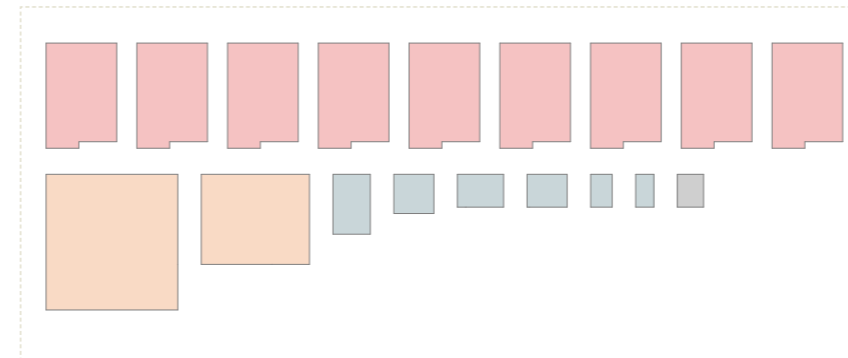
Avdelning



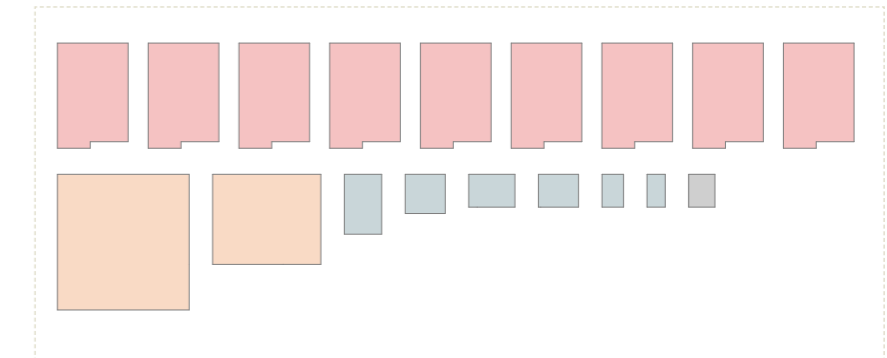
Avdelning



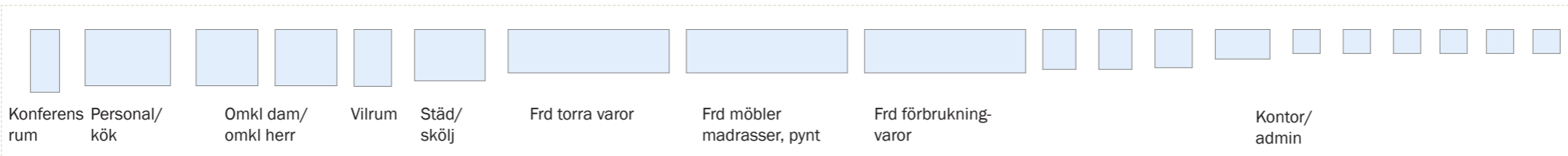
Avdelning



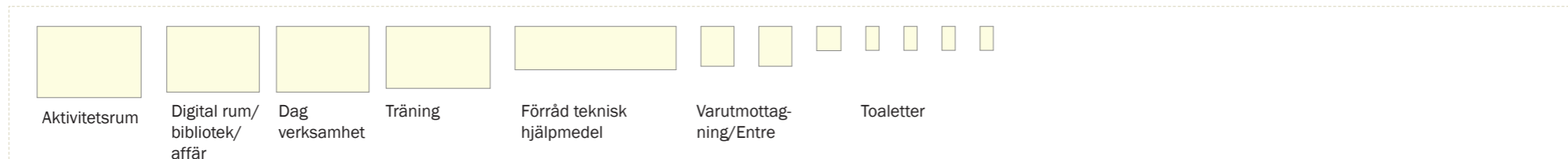
Avdelning



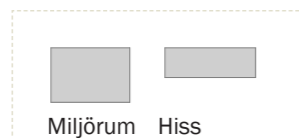
Personalutrymme



Allmänna funktioner brukare

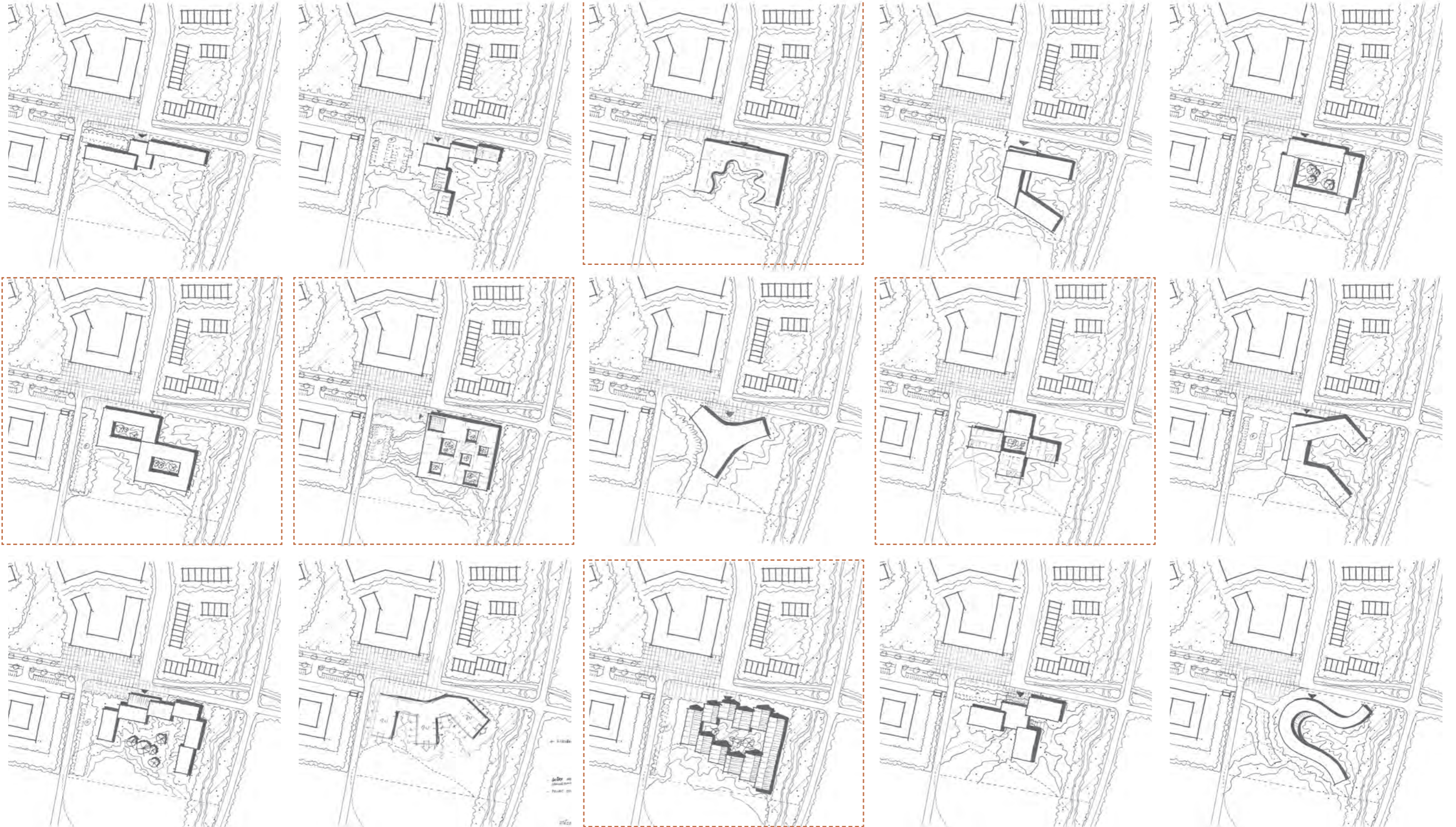


Allmänna funktioner byggnad



Koncept

Skisser



I vår utforskande designprocess vill vi undersöka de många möjligheterna. Det ger oss och våra kunder en trygghet i att vi har funnit en bra lösning som vårt arbete kan bygga vidare på. Vi har testat, valt och valt bort. Det som finns kvar är det med förutsättningar för vidareutveckling. Som ett förste steg valde vi ut 5 skisser att gå vidare med

Ljuskårdarna

2 våningar

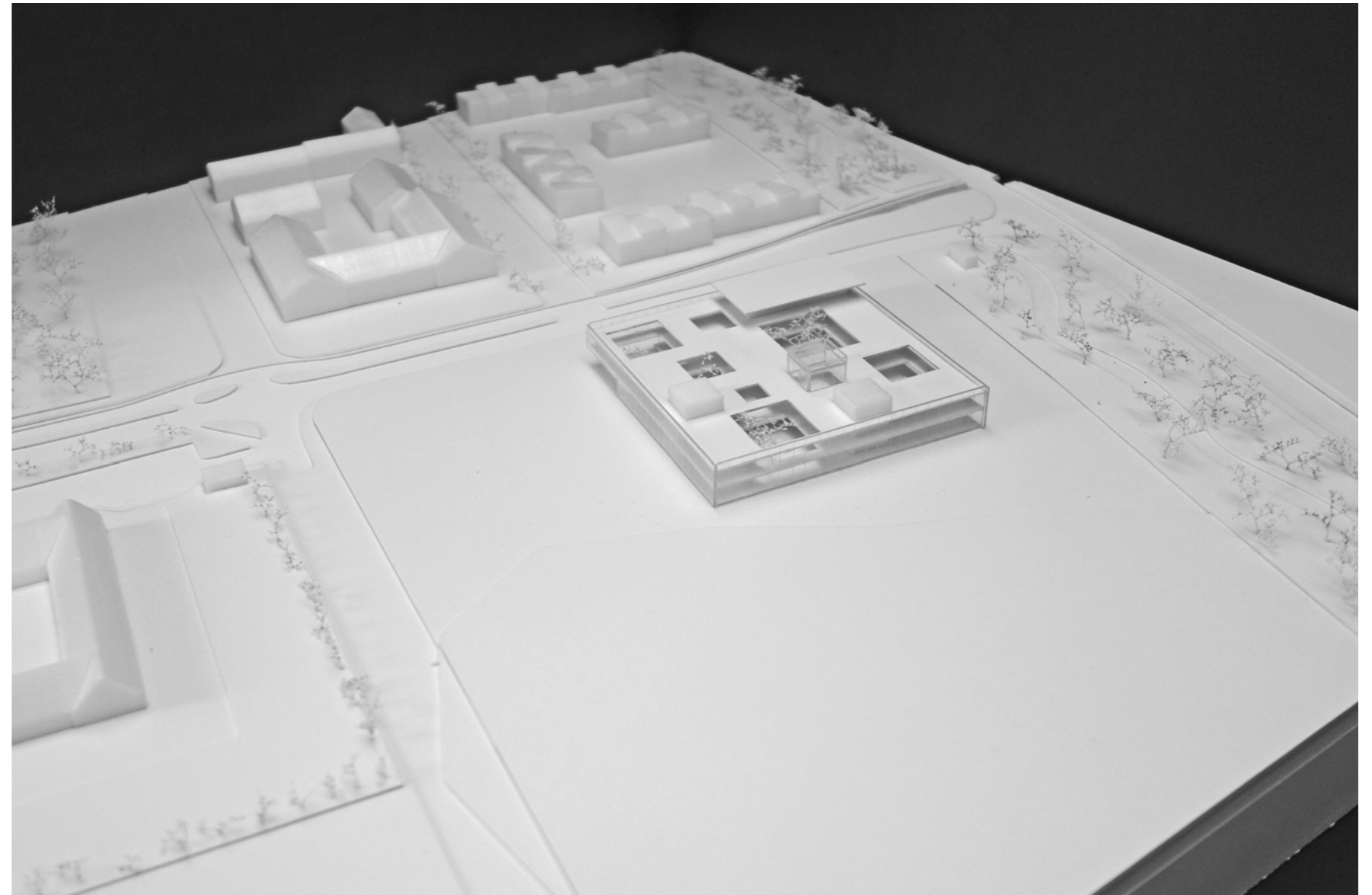
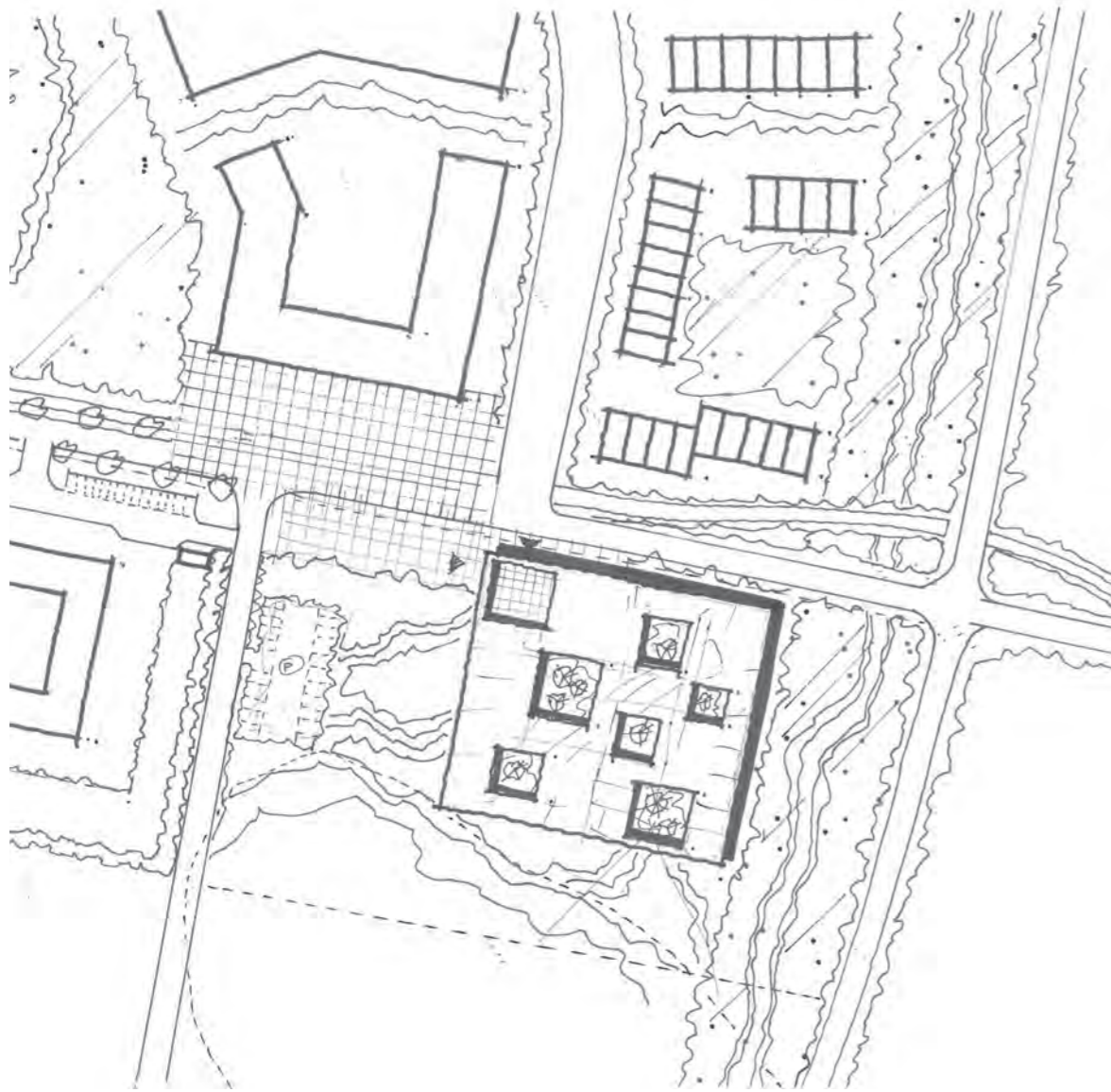
Den tunga exteriöra utsidan håller ihop en inre intrikat konstruktion av ljuskårdar och spännande upplevelser. Planen, som i första intryck kan se komplicerad ut, är egentligen rationell med centrala funktioner i mitten och lägenheter på utsidan.

Här är upplevelsen lika stor både när man ser in i byggnaden eller ut över landskapet. Många små ljuskårdar skapar variation och ger brukaren valfriheten att välja den innergård där den trivs bäst.

- + Rumslandskap med bykänsla
- + Se ut och in
- + "Egna" innergårdar och ingångar
- + Möjlighet att ta olika vägar genom byggnaden

- Behöver vindskydd?
- Stor byggvolym
- För sammanhållen
- Ger lite tillbaka till staden

+ Variation i plan



8:an

2 våningar

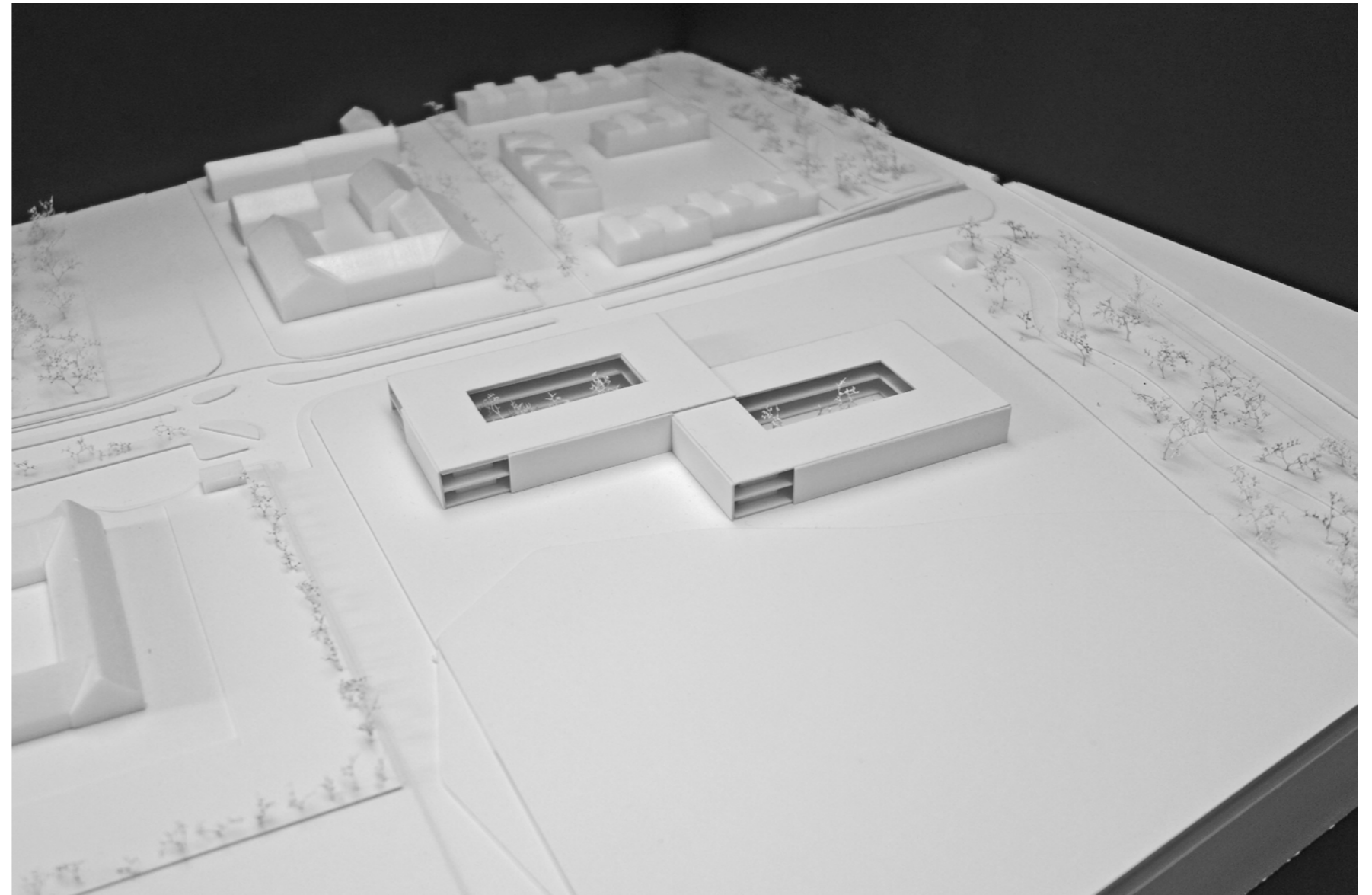
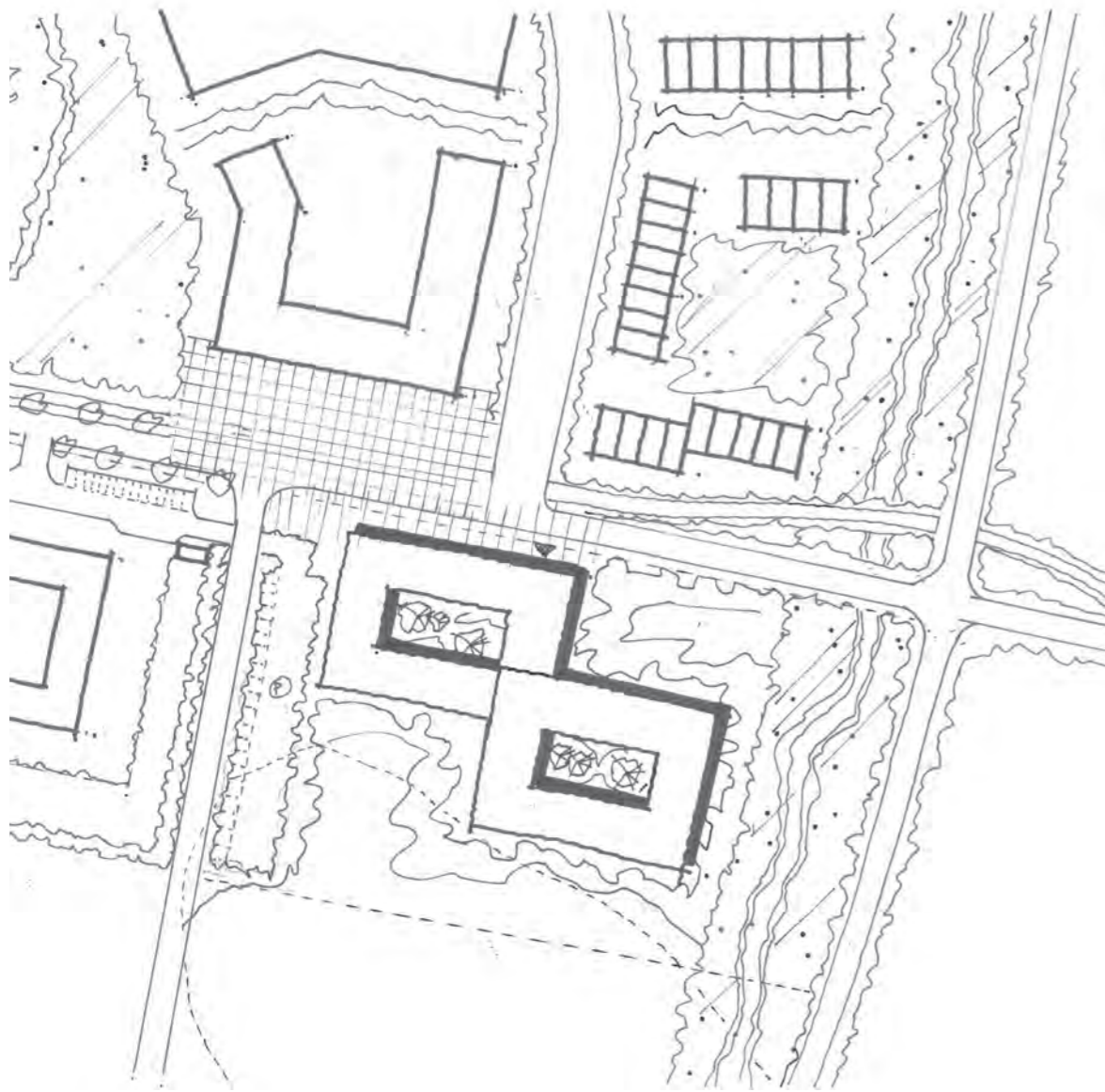
Byggnaden lägger sig naturligt på tomten och kopplar ihop den urbana sidan med den gröna. Relaterar väl till förskolan i väster. Flera nya rum skapas både mot byn och mot naturen.

Detta förslag har en rationell planlösning med centrala funktioner i mitten med lägenheter ut längs korridorerna.

Den har en kontinuerlig rörelse i form av en åtta som skapar ett naturligt flöde i byggnaden. Enkelkorridoren skapar förutsättningar för direkt kontakt med innergården och utsidan direkt från lägenheten.

- + Kontinuerlig rörelse
- + Kontakt med utsidan från lägenheten
- + Vänder sig mot det urbana liksom det gröna
- + Modulär - enkelt att bygga
- + Stimulerande rörelse genom byggnaden.
- + Visuell kontakt med innergården direkt utanför dörren
- + Effektiv planlösning för logistik

- Kan bli repetitiv
- Långa fasader
- Stor skala
- Variation på utsidan kan utebli



Flödande insidan

3 våningar

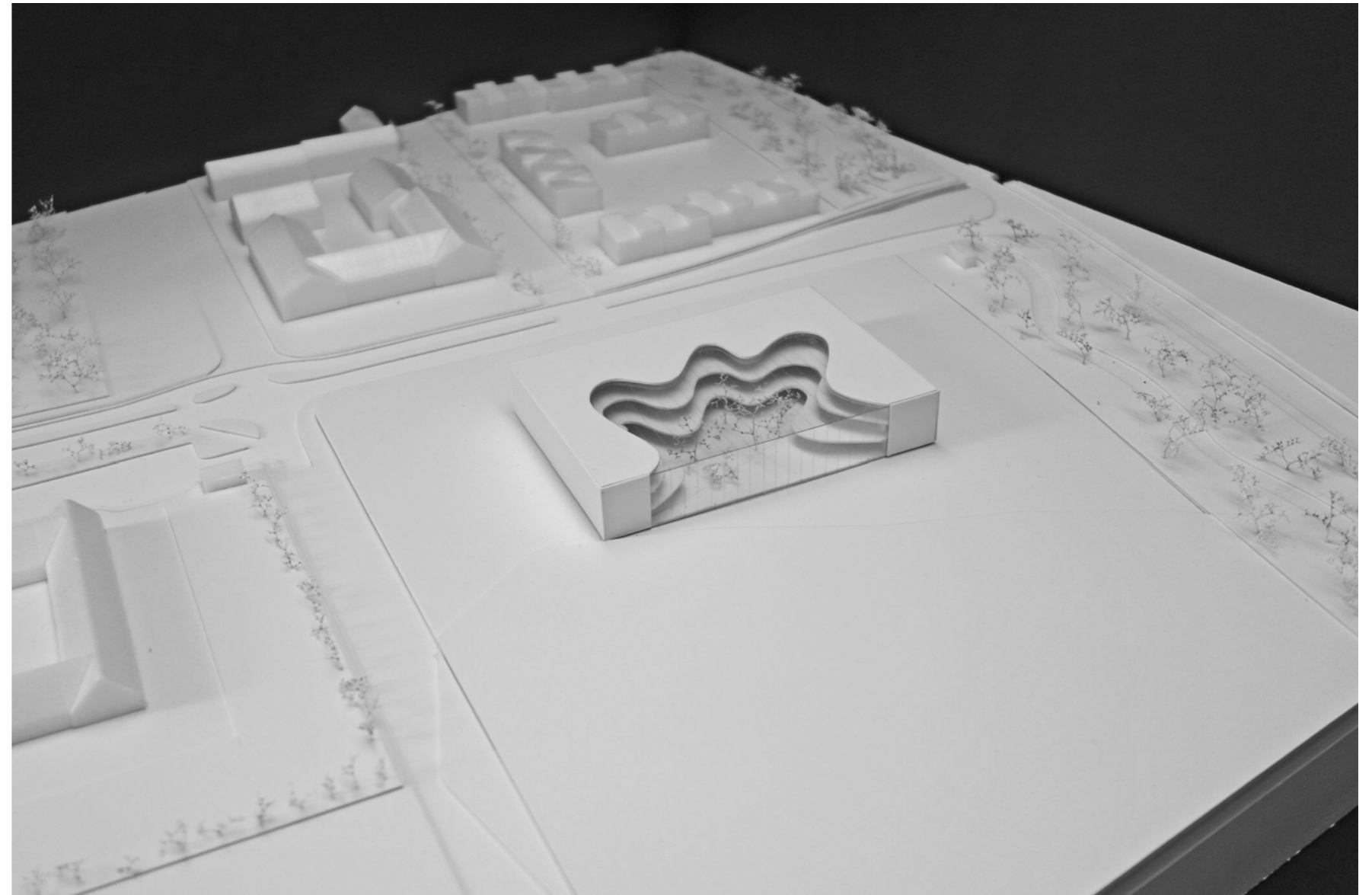
Förslaget bygger på en södervänd innergård där ljus och växtlighet blir en naturlig del av den dagliga verksamheten. Den flödamde, organiska insidan skapar intressanta rum och skiftningar i fasadliv.

Innergården kan utformas som en stor vinterträdgård, där brukaren även kan vistas på vintertid.

På insidan ligger lägenheten mot den yttre fasaden. Mot innergården ligger andra funktioner som används över dagen vilket skapar en planlösning utan korridorkänsla.

- + Direkt kontakt med innergården från lägenheten
- + Ständigt föränderliga vyer
- + Variation av rumsstorlek
- + Stor vinterträdgård
- + Inga korridorer

- Svår logistik
- Mindre privat för brukaren
- Ett stort rum
- Vrider sig från staden
- Begär mycket av sin omgivning
- Hög volym
- Hög byggkostnad



Byn-i-byn

1-3 våningar

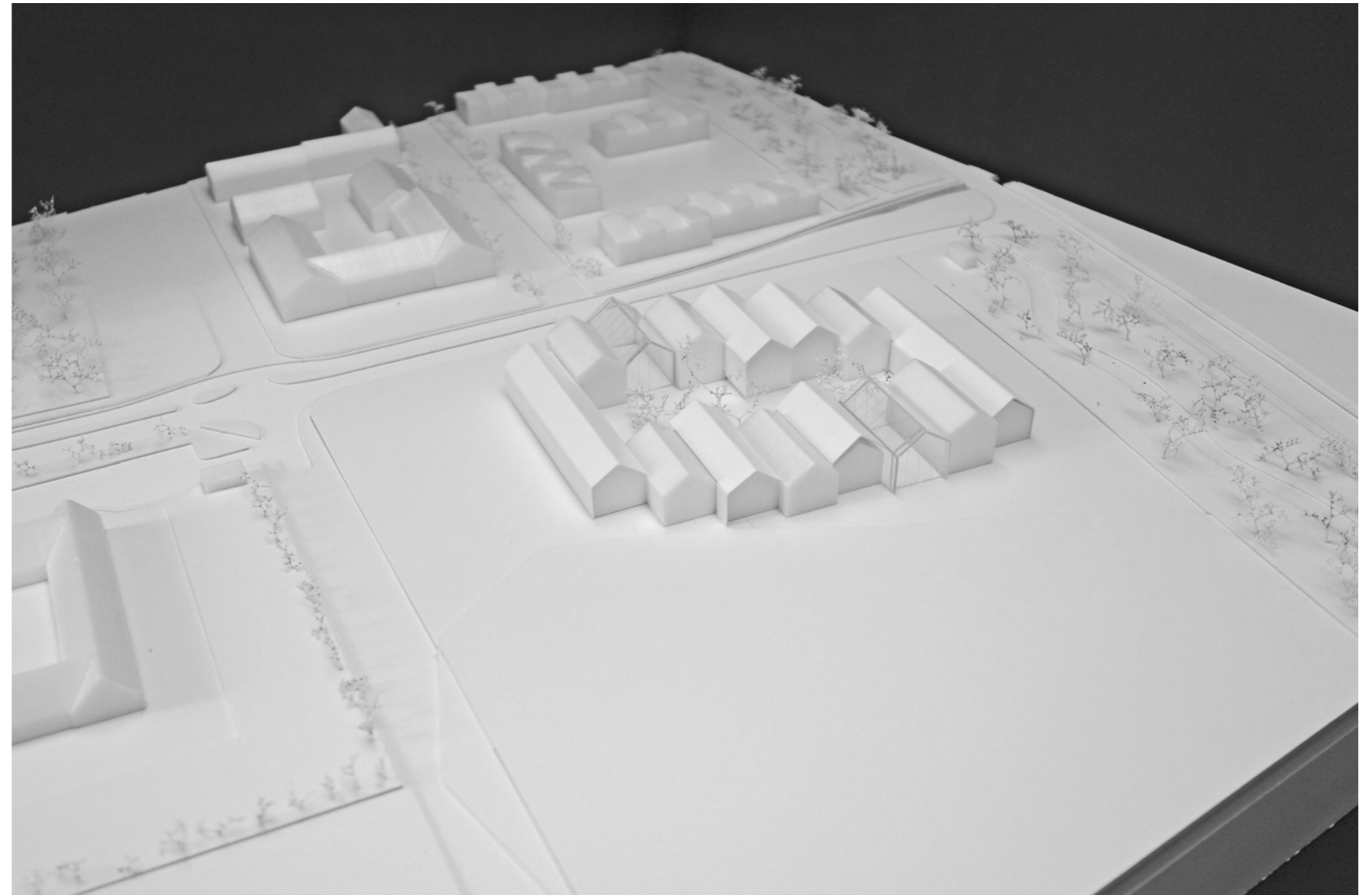
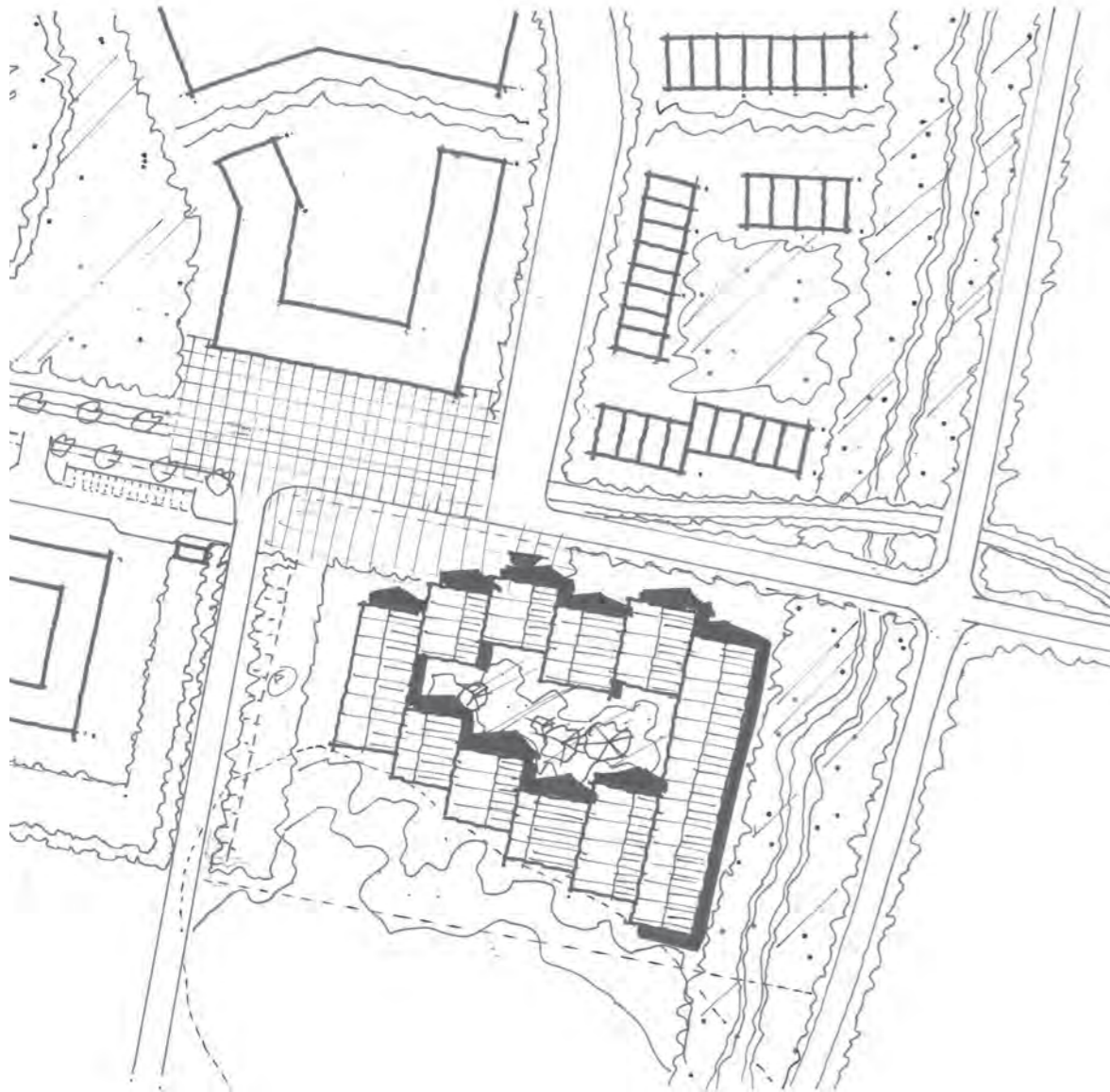
Förslaget ligger som en egen by i byn. Många tankar kring vad som är ett hem ligger till grunden för utformningen och att man som äldre ska känna sig hemma här.

Den stora innergården skapas mellan alla knutar och fasader. Här finns det många vrån och hörn att umgås på som skapar en spännande och upplevelserik miljö.

Ett par volymer kan ersättas med växthus vilket ger möjlighet till utomhusvistelse under vintertid.

- + Intim innergård
- + Sekvens av öppet/slutet
- + Skala - Variation
- + Estetik som passar i sin kontext med villor
- + Variation i höjd

- Långa avstånd - dålig logistik
- Många hörn - Stor omslutningsarea
- Många byggdelar och element



Plus-huset

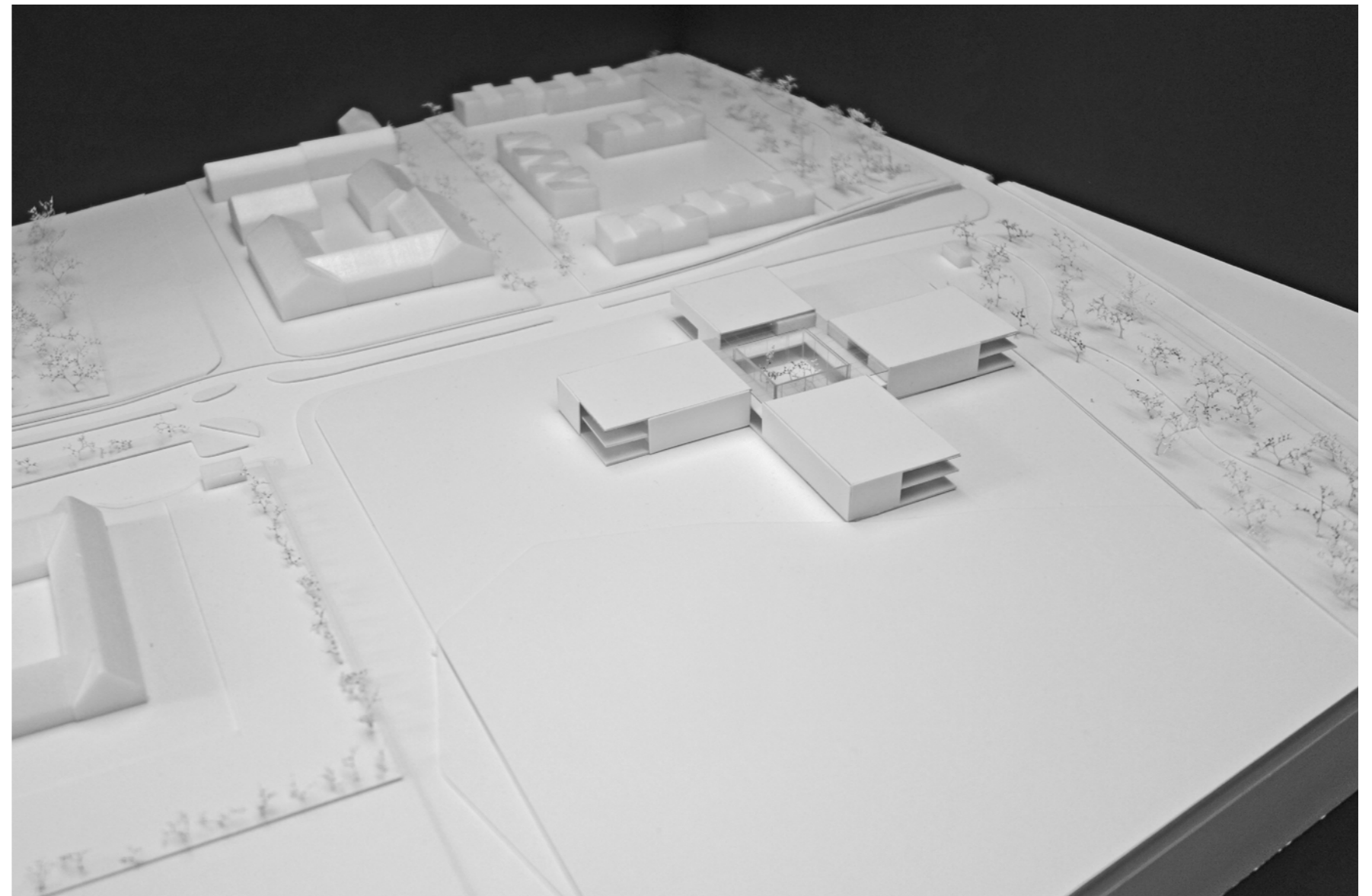
2 våningar

Den kors-liknande formen bygger på en central innergård med fyra flyglar. I var flygel finns en avdelning på var plan med gemensamma utrymmen och balkonger i ytterhörnen. Lägenheterna riktas åt alla håll Centrala funktioner som aktivitetsrum placeras närmast innergården som blir verksamhetens nav och centrala mötesplats. Härifrån har man bra uppsikt över hela huset.

Formen ger en naturlig flöde runt insidan med långa siktaxlar från innergården ut och genom flyglarna.

- + Cirkulation på insidan
- + Lätt att bygga ut i framtiden
- + Rationell upprensning av byggnadskroppar
- + Enkel konstruktion
- + Vyer - Siktlinjer
- + Möjlighet till vinterträdgård
- + Dubbelsidig korridor

- Lite svår att passa in på den givna ytan
- Liten innergård med liten cirkulation
- Risk för enformig vandring genom byggnaden



Byggnadsskiss - förslag

Situationsplan

Efter att ha analyserat alla utvalda alternativ, deras för och nackdelar, vad vi ville ha kvar och vad som ska bort, landade vi i ett förslag som inspireras av flera alternativ.



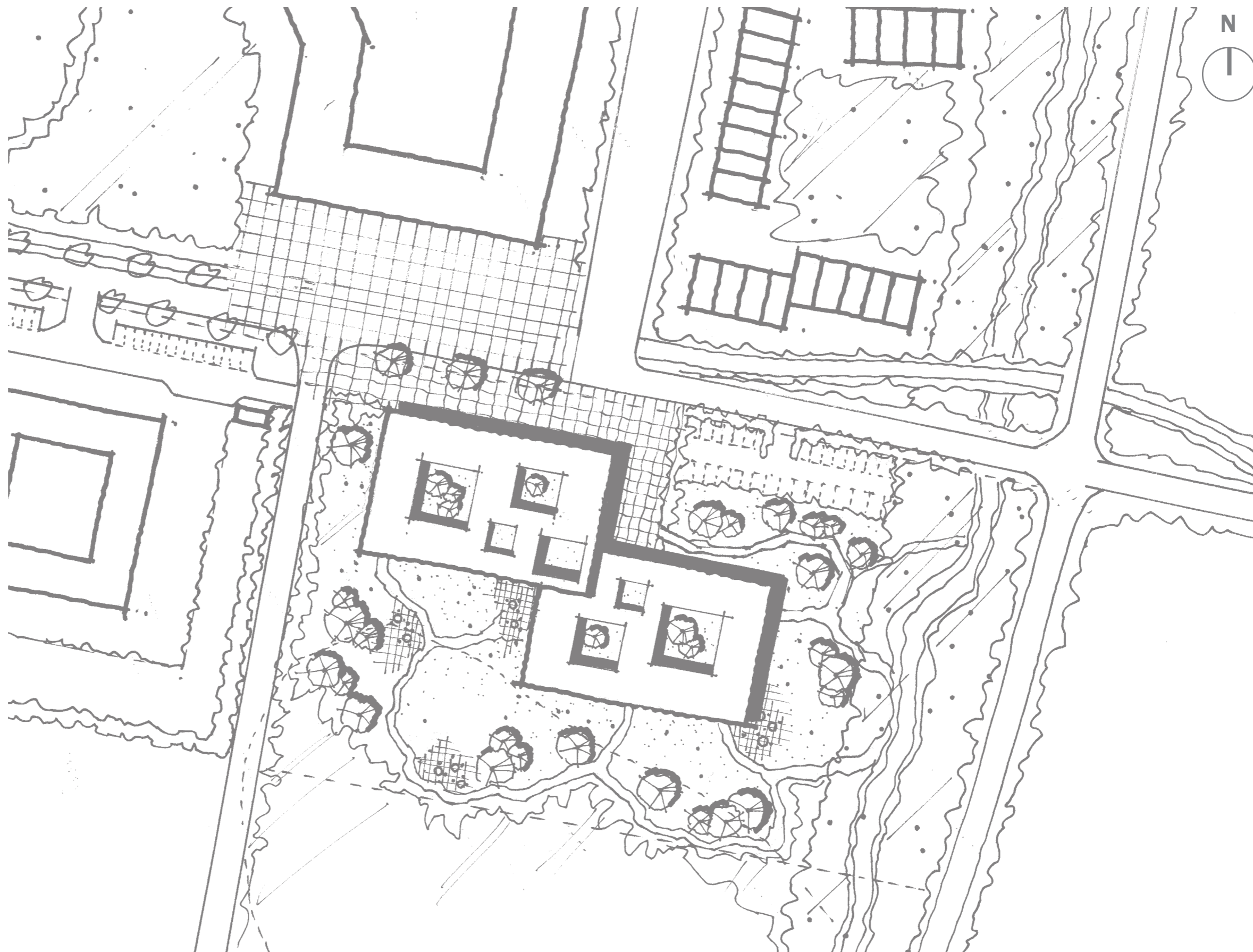
Ljuskårdarna. Alternativet har en spännande stadsplanslik insida som ger upphov till nyfikenhet och variation. Planen innehåller innergårdar som skiljer sig i storlek och utförande. Det ger planen bra orienterbarhet och spännande kontraster mellan öppet och slutet, mörkt och ljust. Här finns ingen upprepning som skulle kunna skapa en insitutiell upplevelse och man kan välja olika vägar genom verksamheten.



8.an Detta förslag ligger till grunden till byggnadens form. Planen har ett kontinuerlig rörelse och den rationella formen ger bra logistiska förutsättningar. Ett starkt argument för detta projekt är även den enkla konstruktionen och enkelkorridorerna som ger bra ljusinsläpp och en utomhuskänsla inne. Dess form svara väl upp mot den närliggande förskolan och planerad bebyggelse och torgbildning/busshållplats



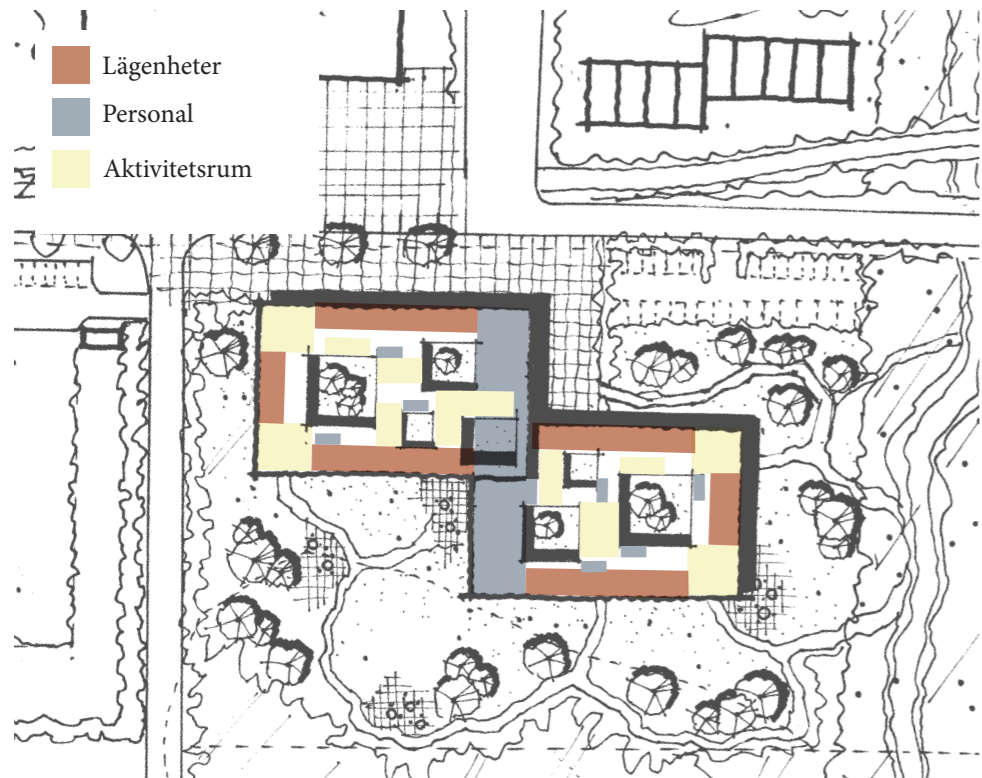
Plushuset Det bästa med detta förslag är det centrala atrium som verksamheten kretsar kring. Ett annat starkt grepp är vyerna från atriet ut samt siktlinjerna



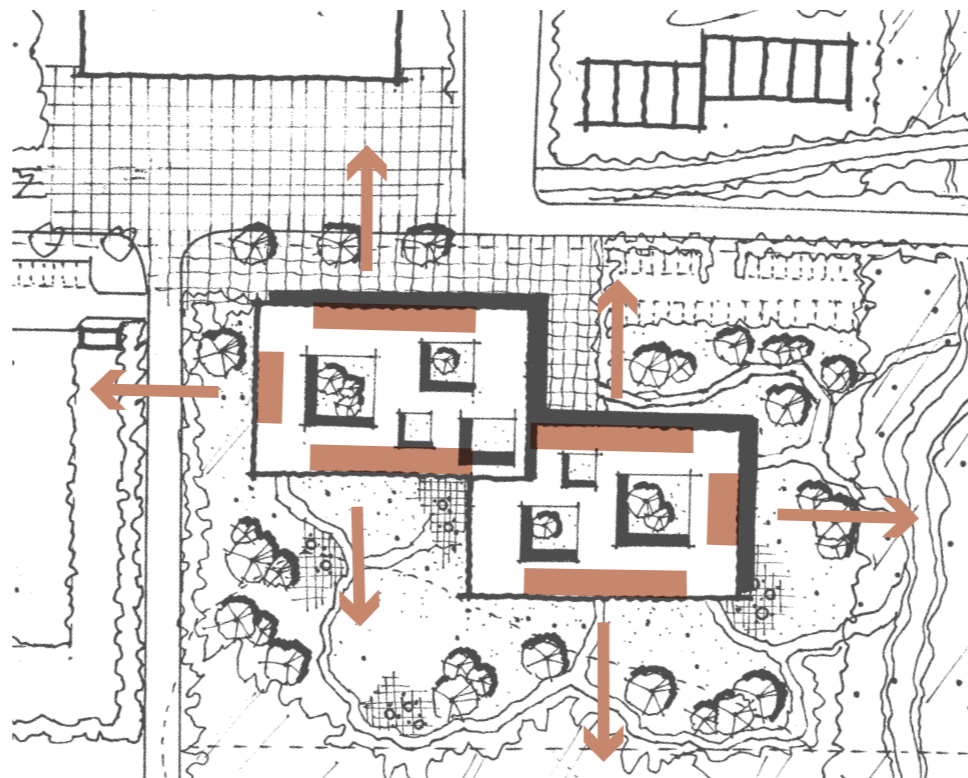
Byggnadsskiss - förslag

Diagram

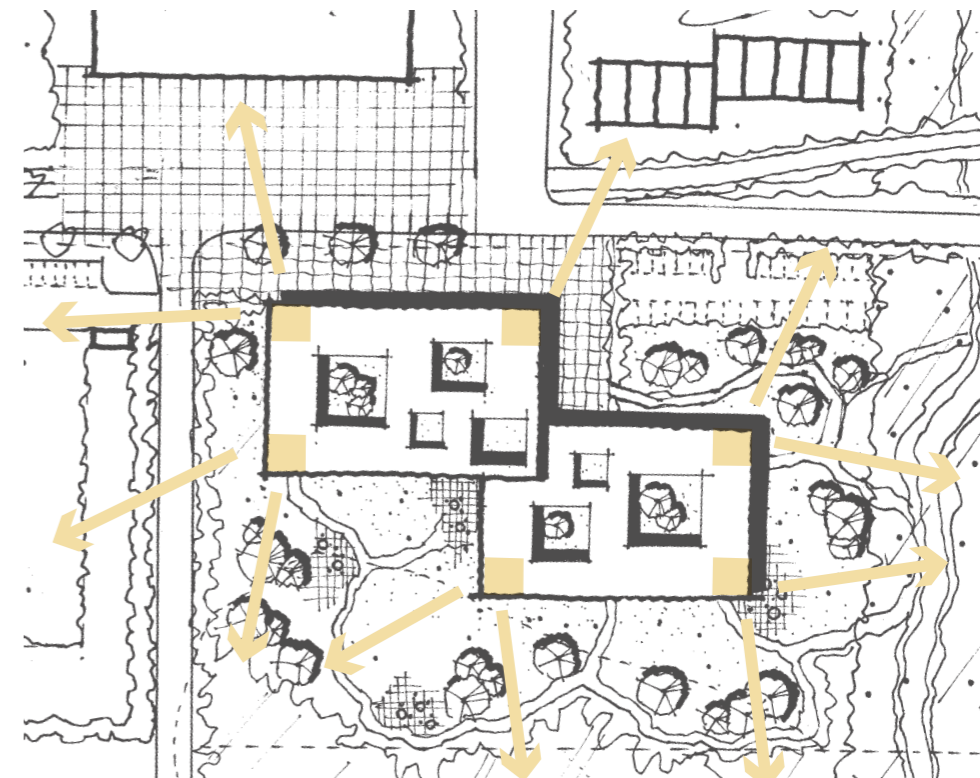
- Lägenheter
- Personal
- Aktivitetsrum



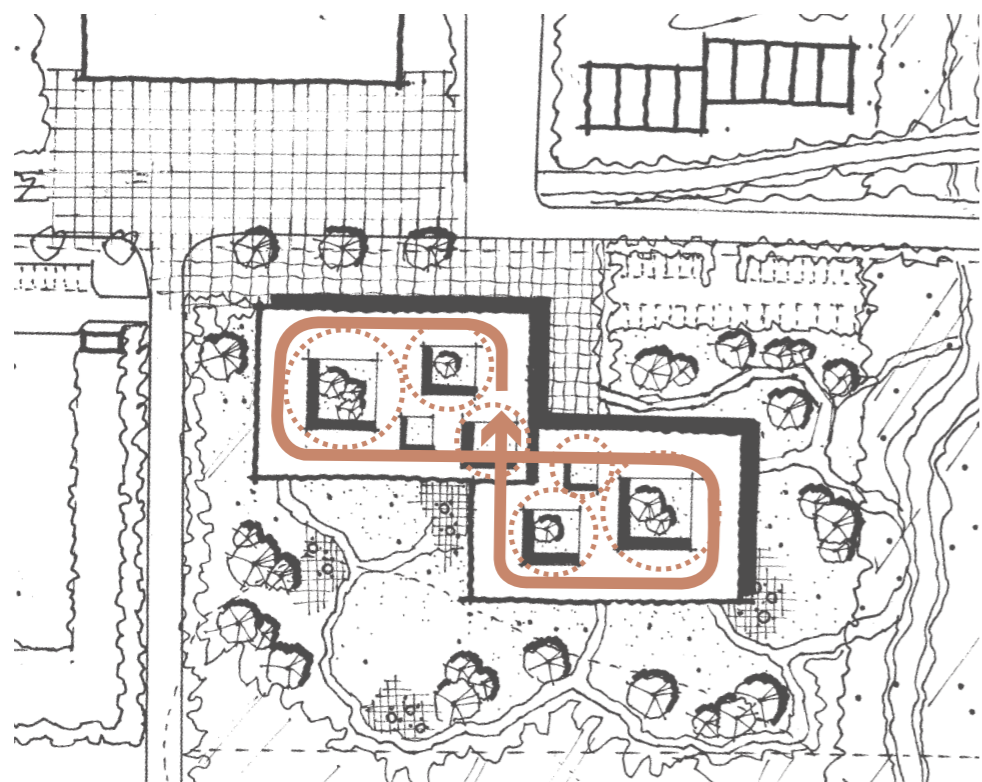
Funktionsindelning



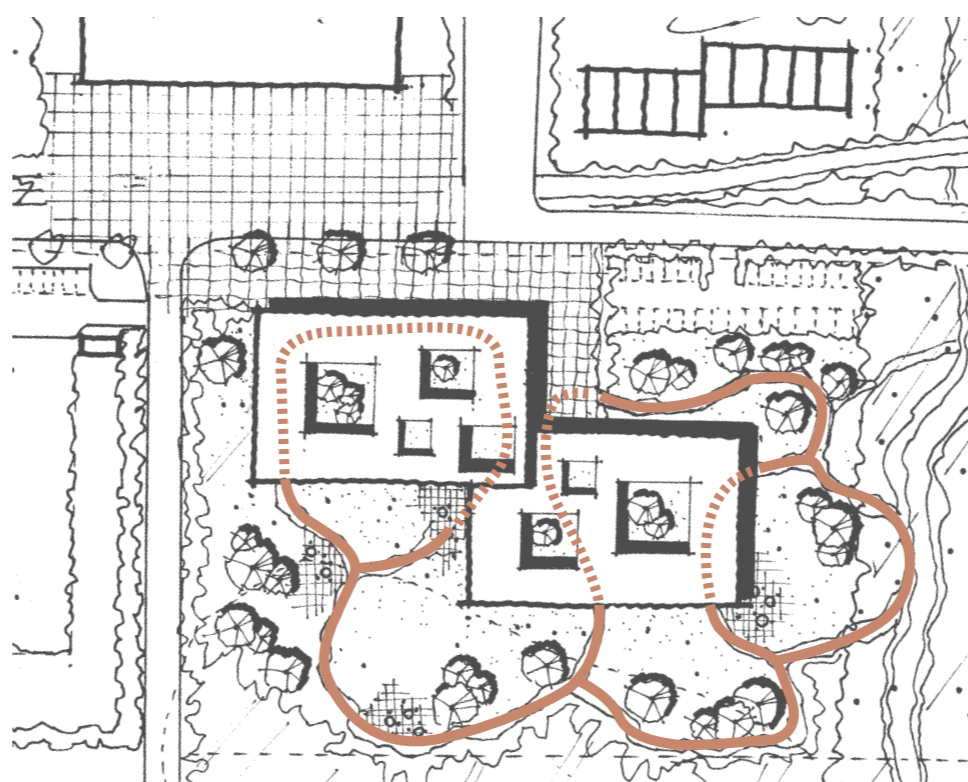
Utsikt - lägenheter



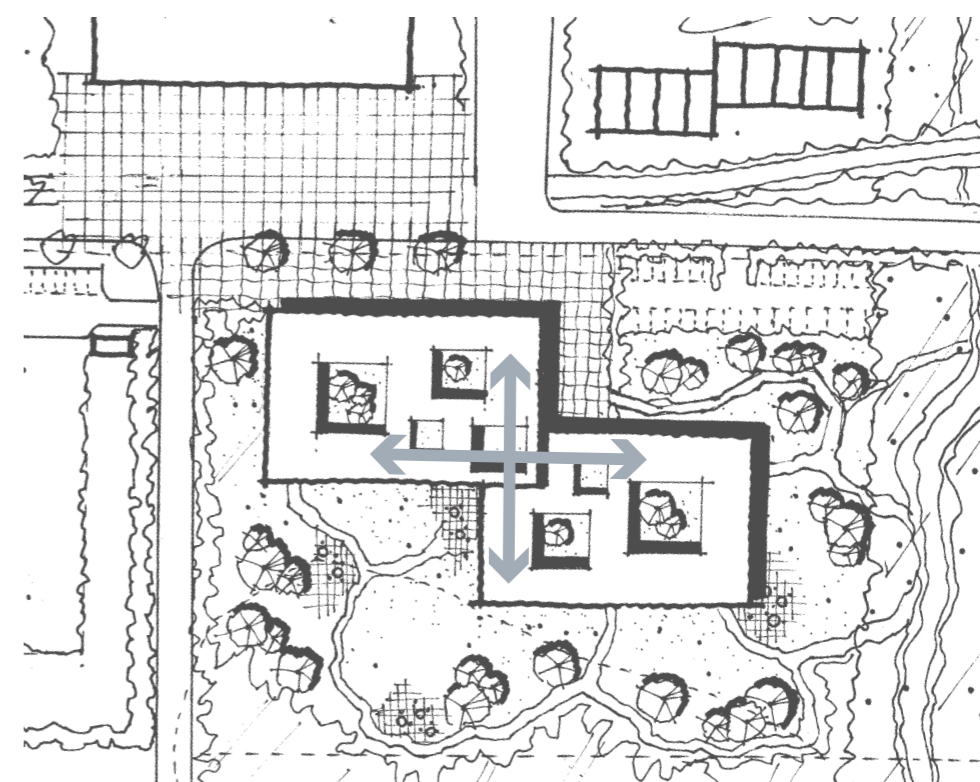
Utsikt - aktiverade hörn



Rörelse - cirkulation insida



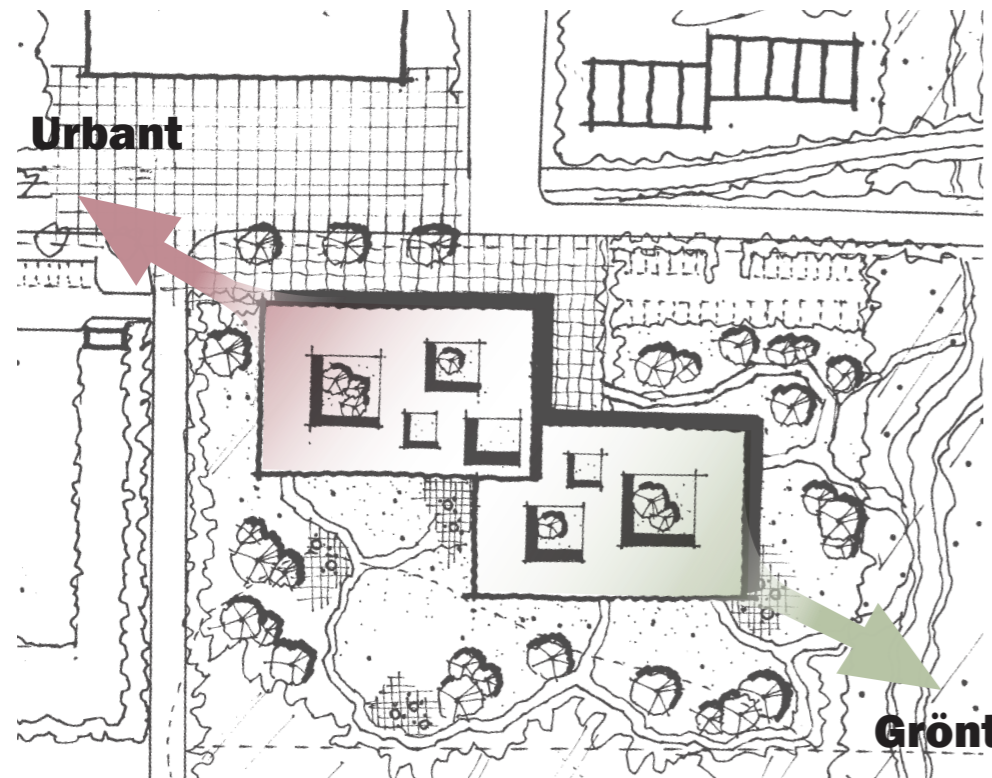
Rörelse - cirkulation utsida



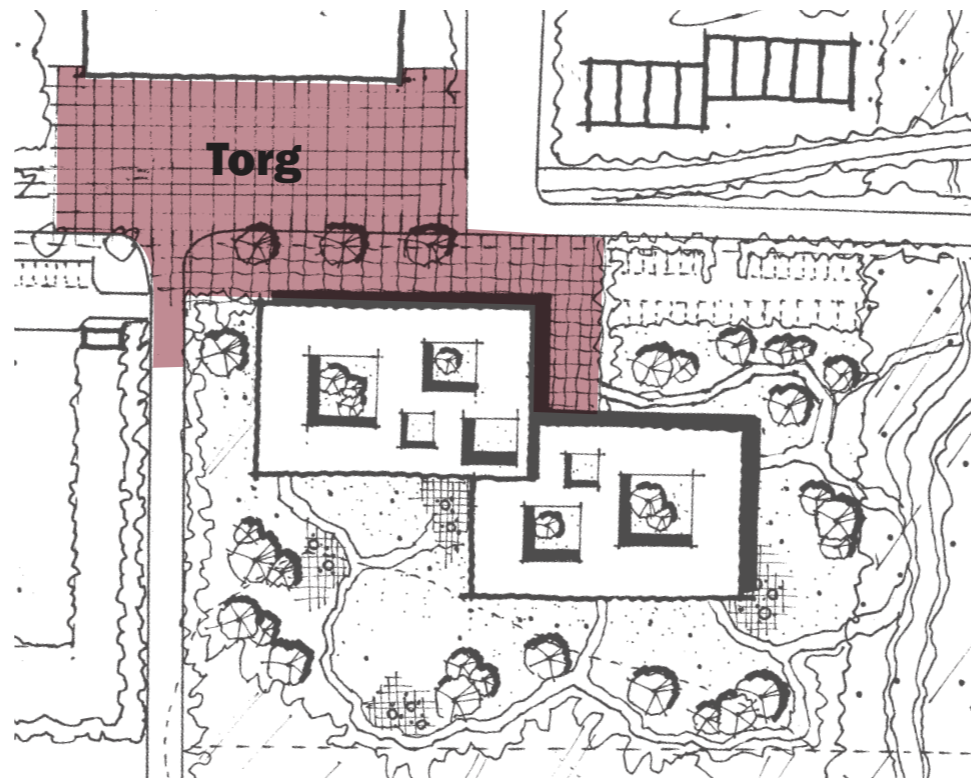
Rörelse - logistik personal

Byggnadsskiss - förslag

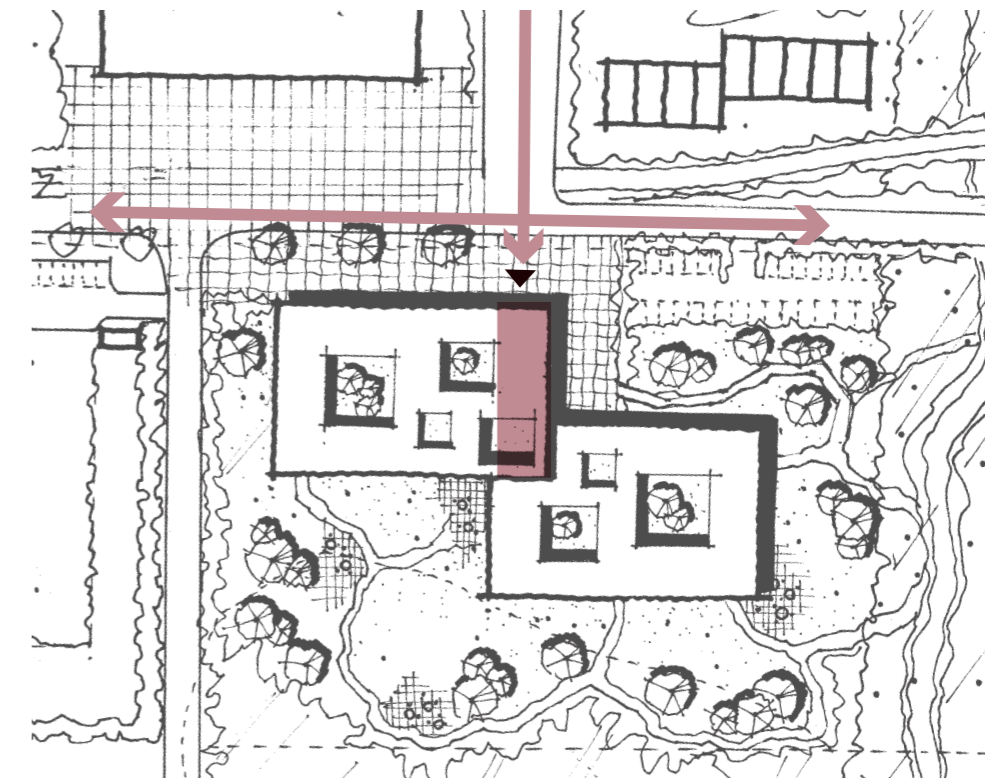
Diagram



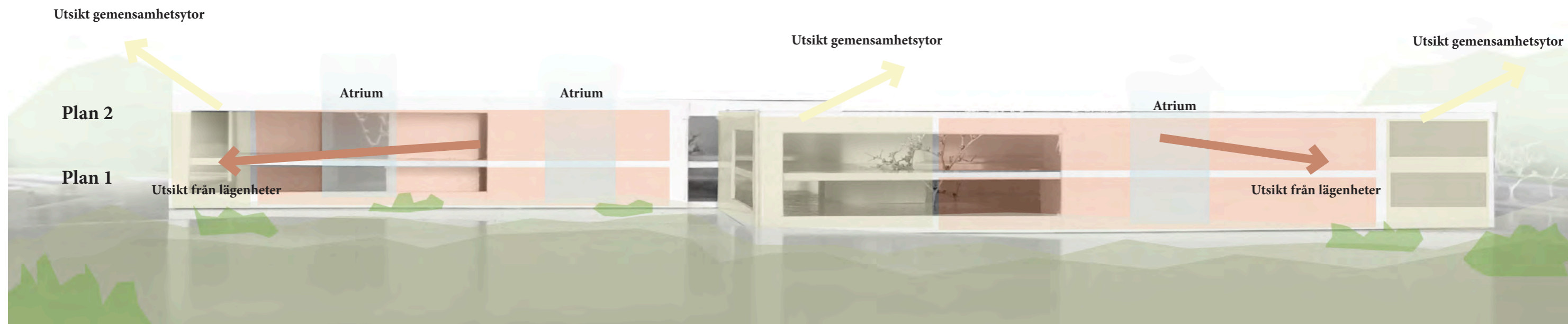
Kontext - urbant till grönt



Kontext - torg

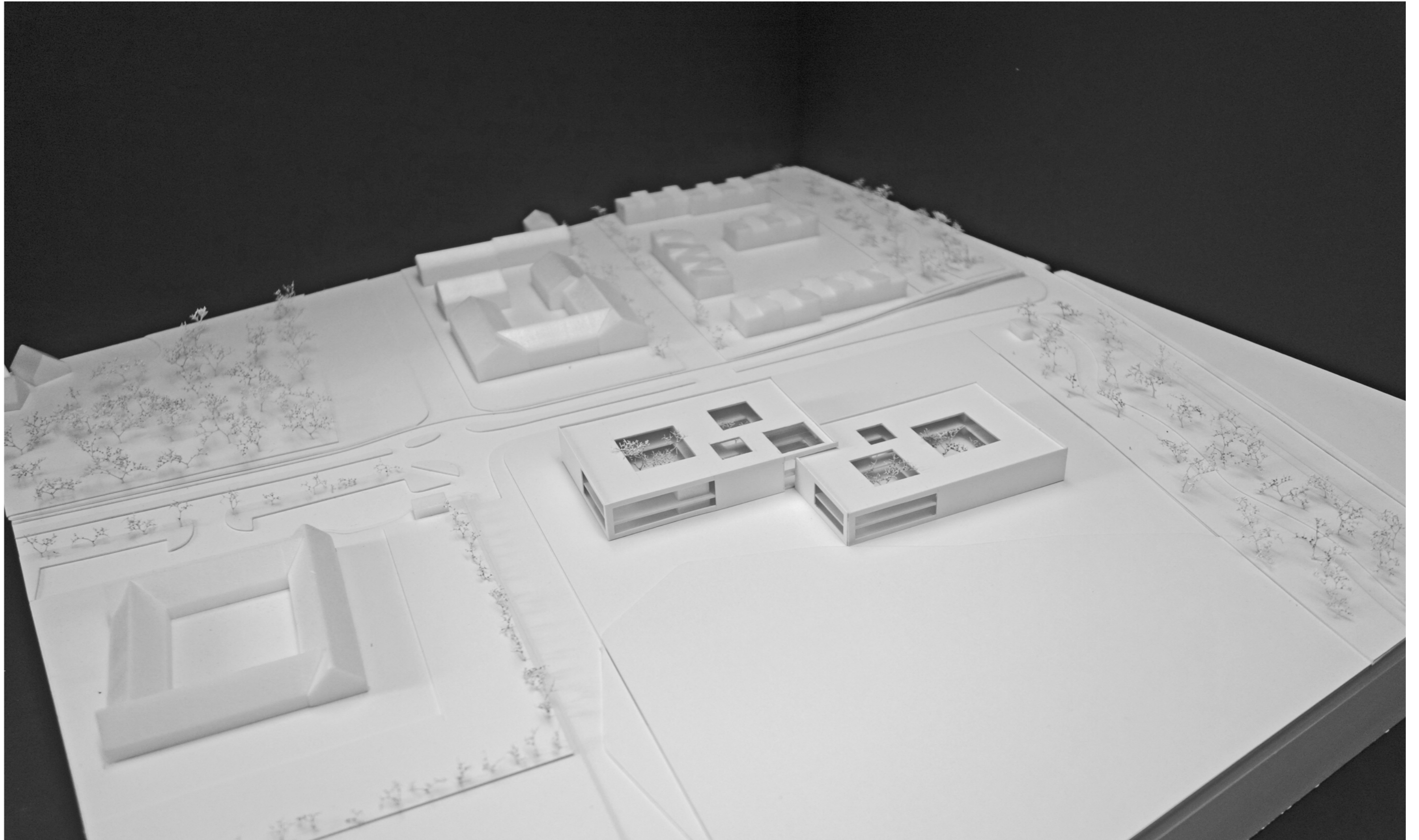


Kontext - entré



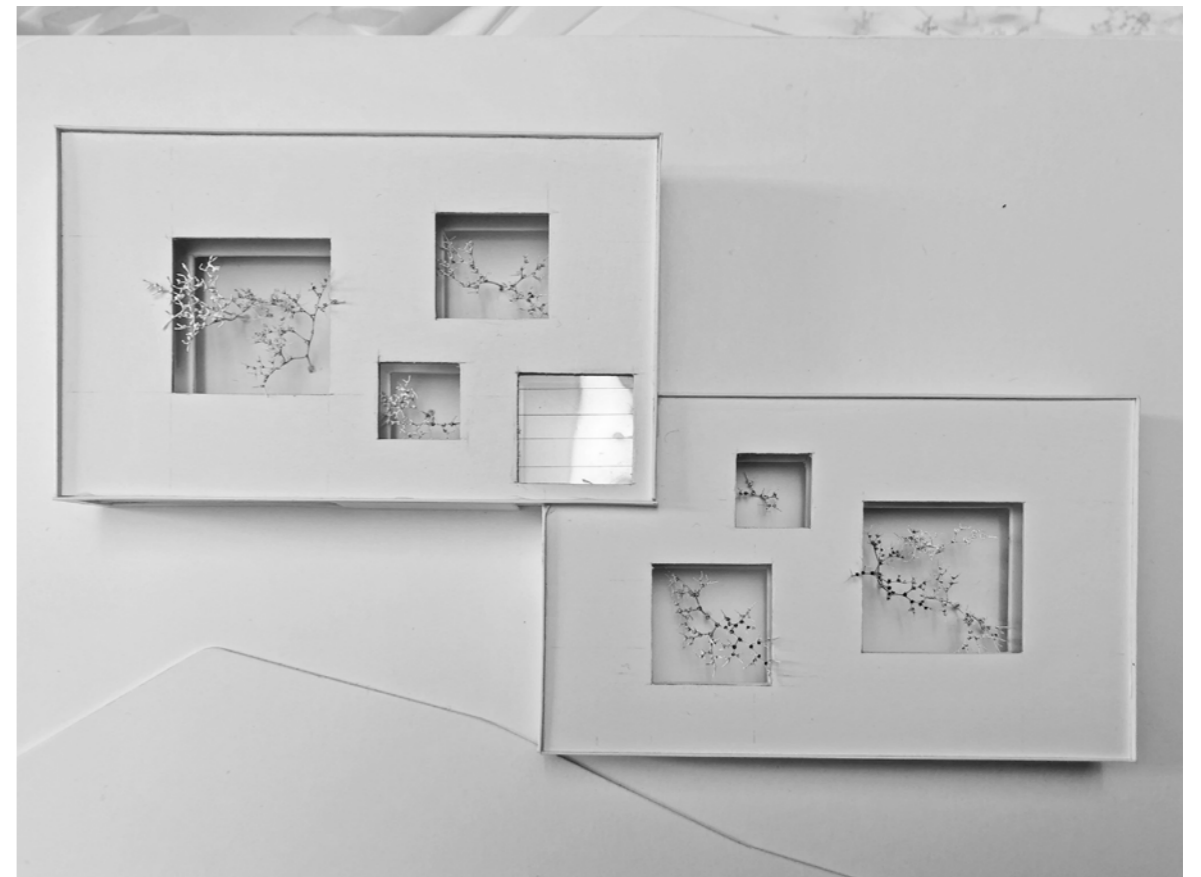
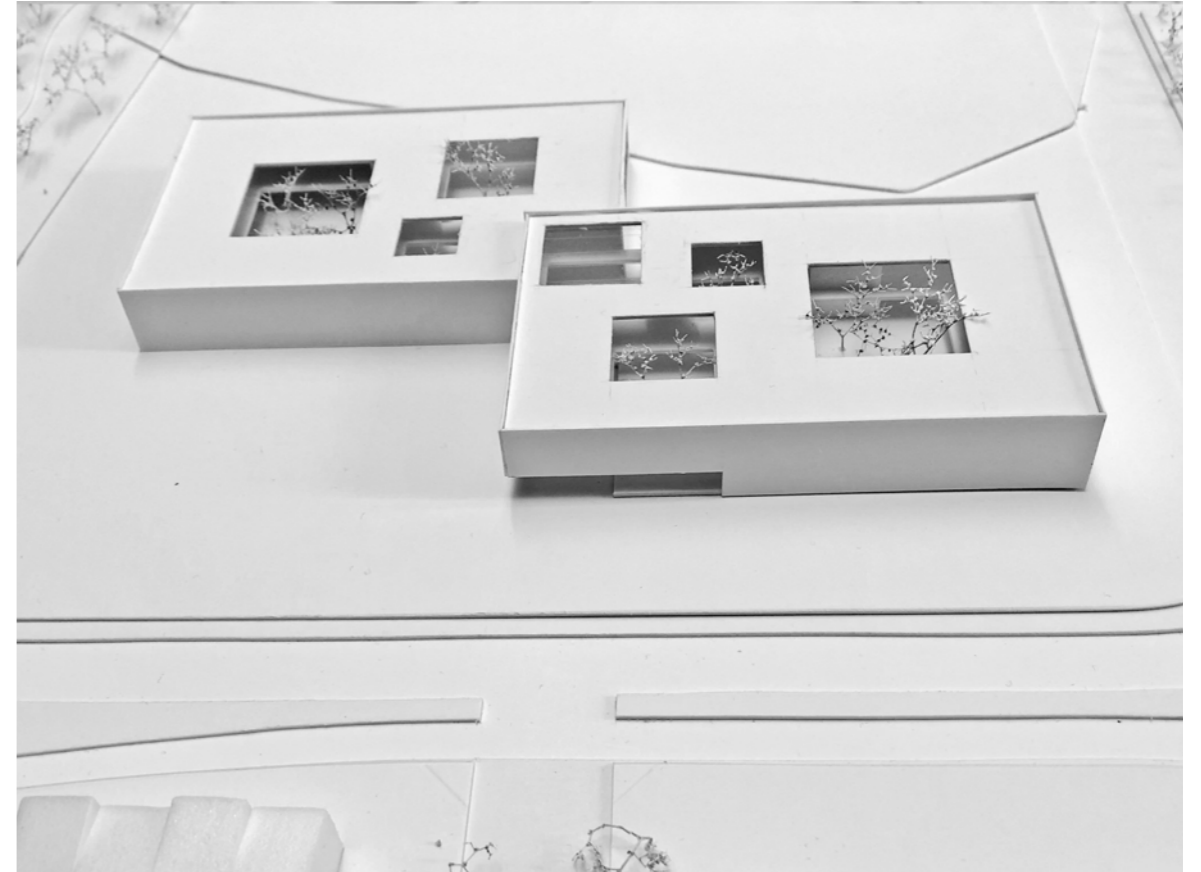
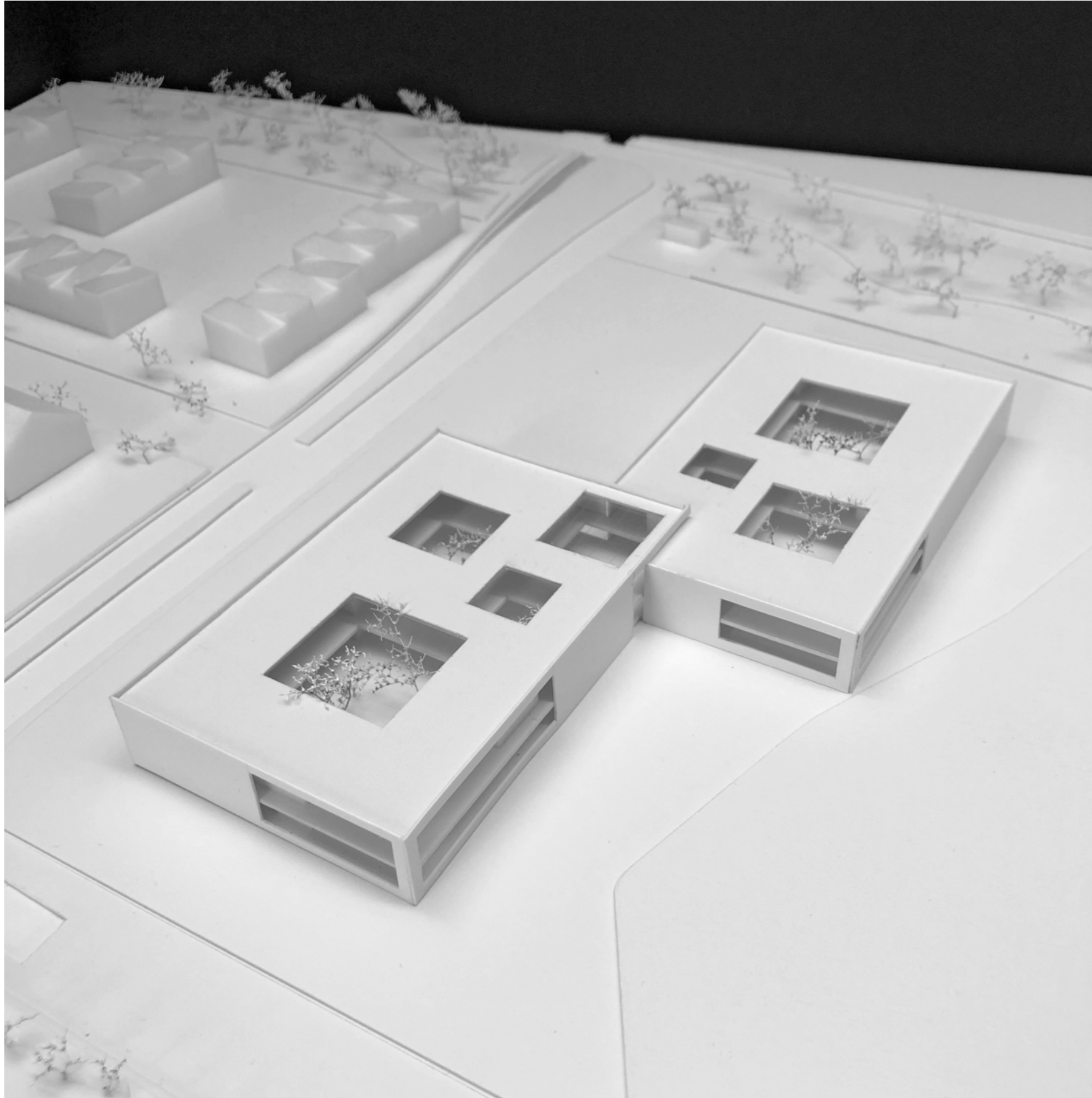
Byggnadsskiss - förslag

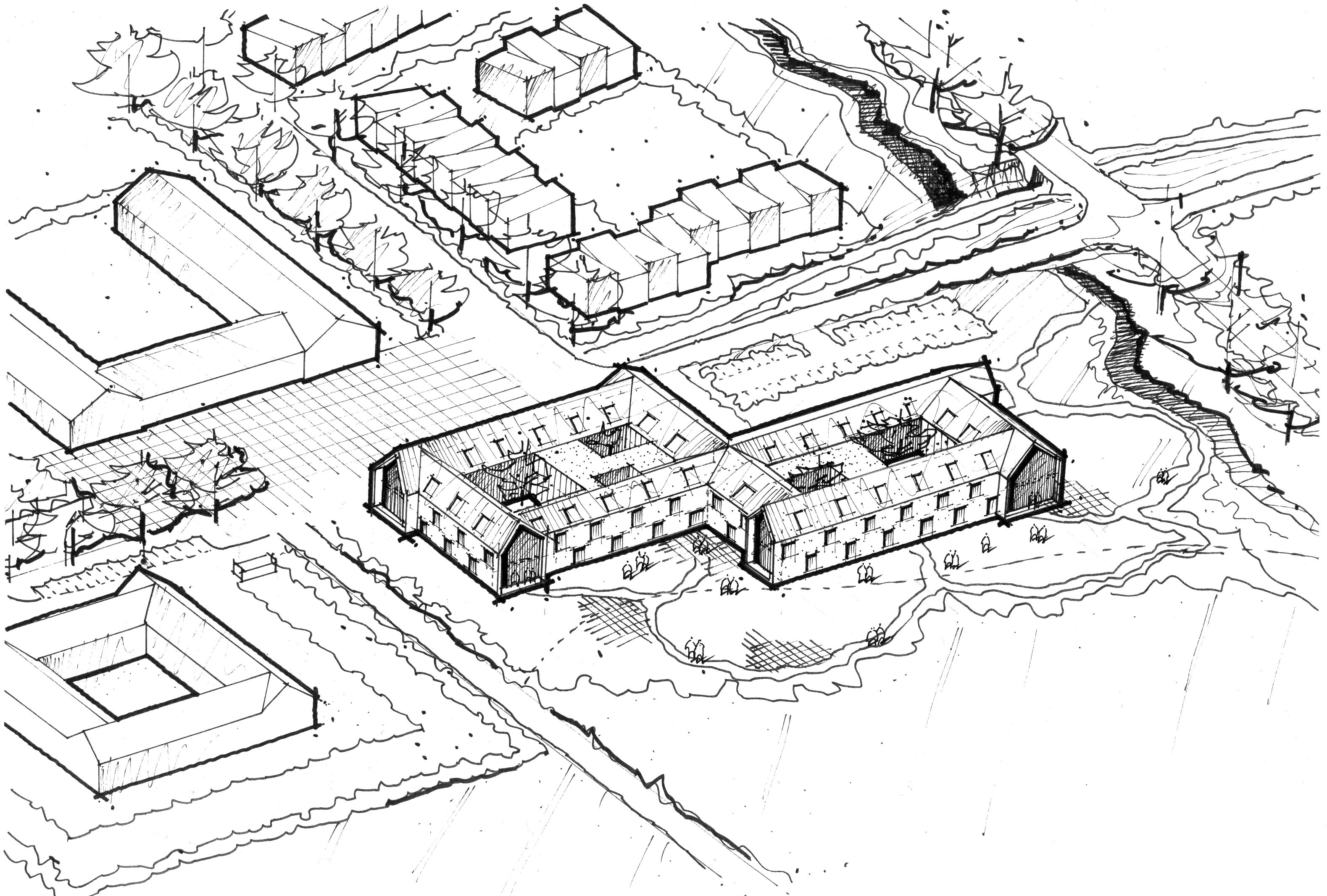
Modellbilder

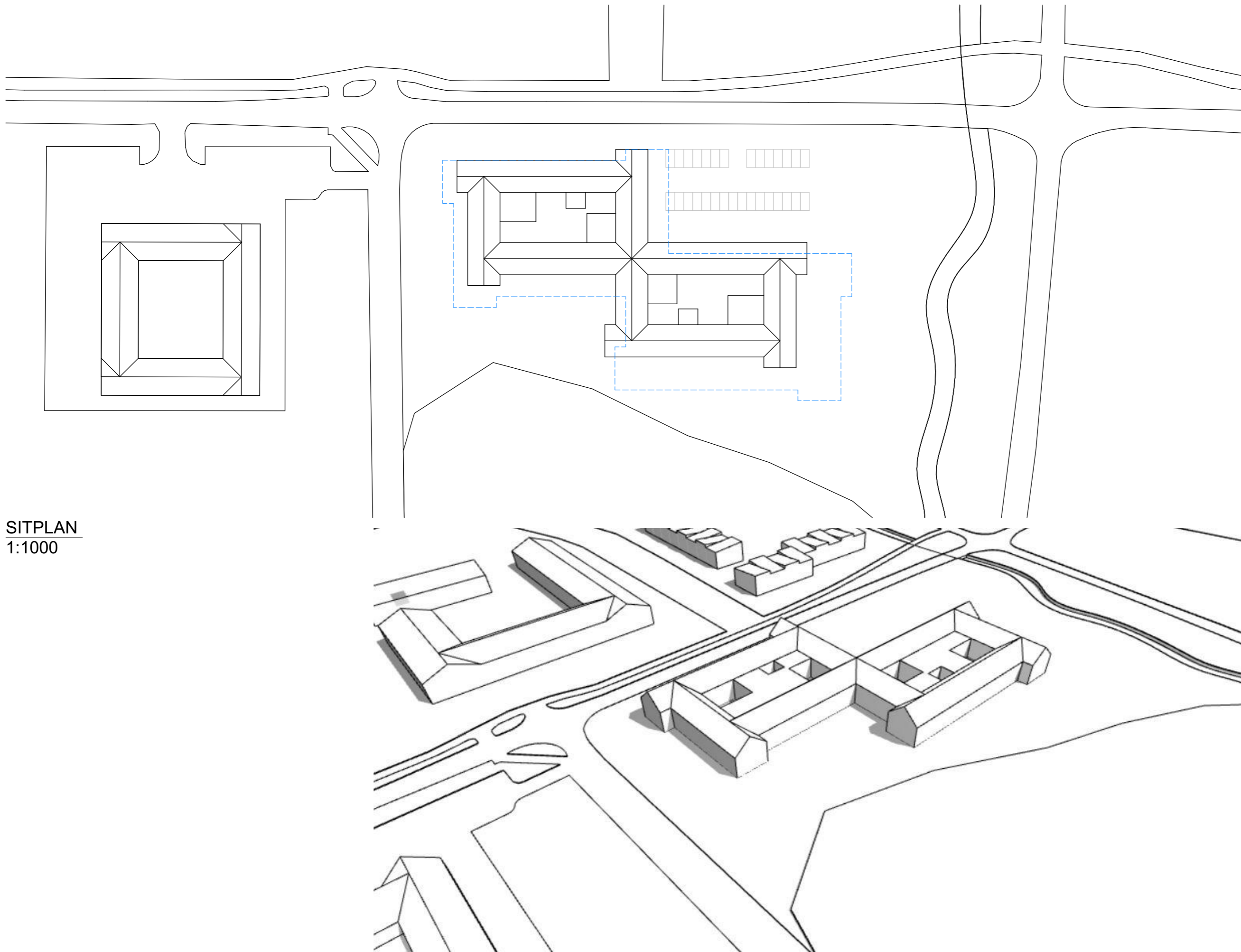


Byggnadsskiss - förslag

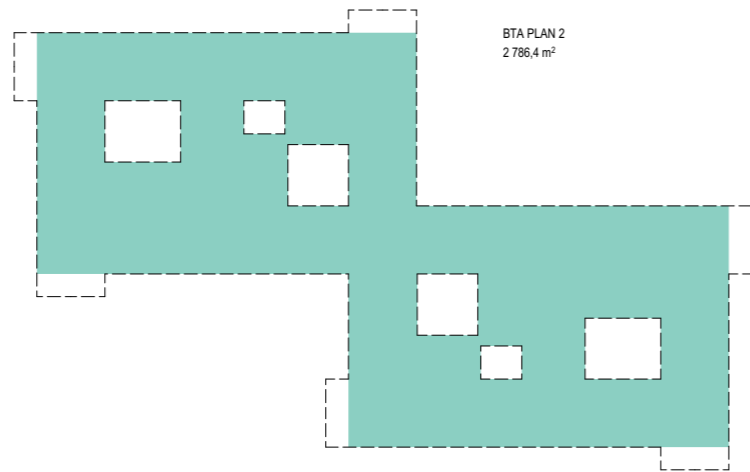
Modellbilder







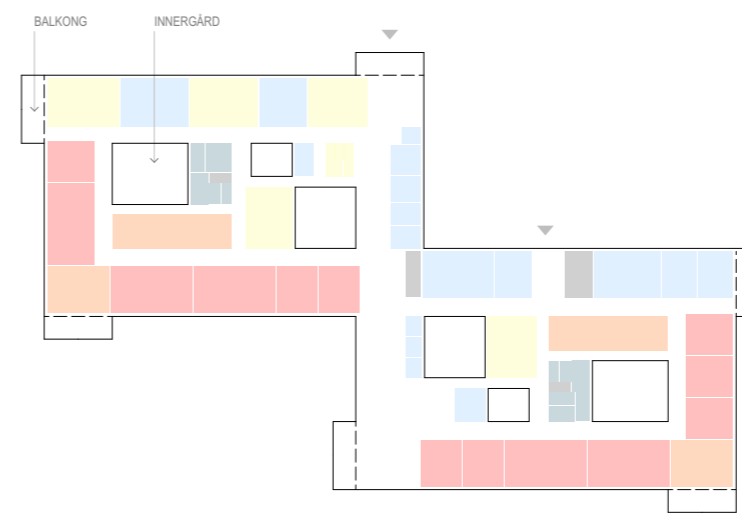
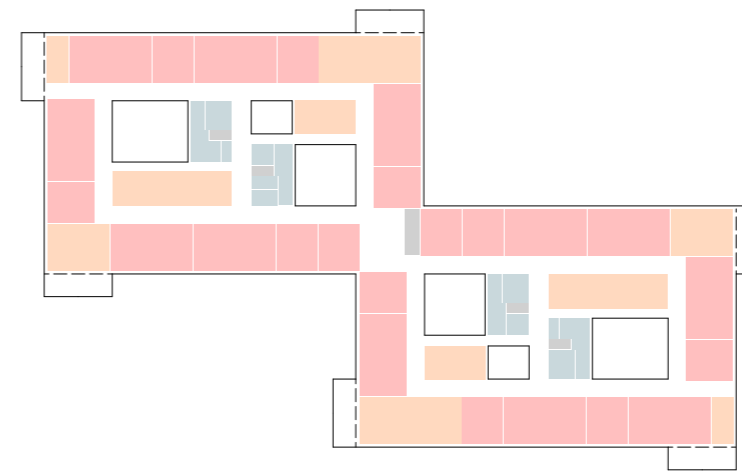
SITPLAN
1:1000



PLAN 2
1:1000



PLAN 1
1:1000



- LÄGENHETER
- SAMVARO
- PERSONAL AVDELNING
- PERSONAL GEMENSAM
- BRUKARE GEMENSAM

BTA PLAN 1 OCH 2 = 2786,4 + 2786,4 = 5572,8m²
 ANTAL LÄGENHETER/BOENDE = 54 st
 YTA PER BOENDE = 103,2 m²
 BOA = 54 x 33 m² = 1782
 BOA / BTA = 0,32