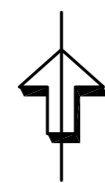
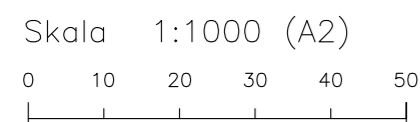




PLANKARTA skala 1:1000



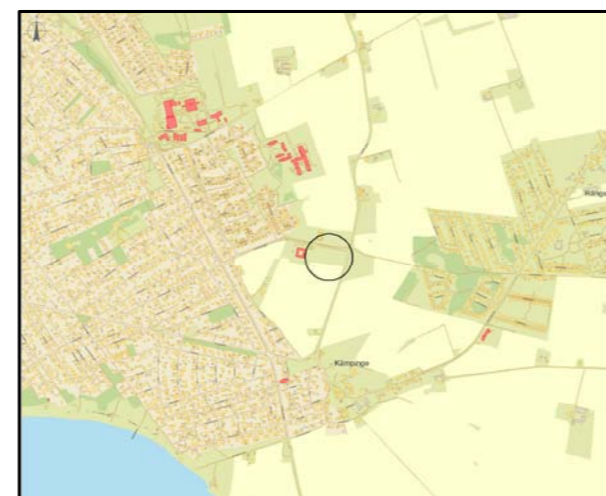
### GRUNDKARTANS BETECKNINGAR

--- Fastighetsgräns	⊙* Lövtrod, Barrträd
--- Traktgräns	+ Belysningsstolpe
--- Vattenkonstruktioner	1,9 Markhöjd
--- Marktypgräns	15:32 Fastighetsbeteckning
--- Strandlinje	GESIE Traktnamn
--- Vagräcke	⊠ Bostadhus
--- Vägtrumma	□ Uthus
--- Körbana	⊠ Skärmtak
--- Körbana, kantsten	
--- Gång- och cykelbana	
--- Staket	
--- Stödmur	
--- Häck, mittlinje	
--- Slänt	

Grundkartan är upprättad av Vellinge kommun 2020-03-01

Koordinatsystem: i plan, SWEREF 99 13 30  
i höjd, RH 2000

### ORIENTERINGSKARTA



Antagen av KS	20XX-XX-XX	Sign.
Laga kraft	20XX-XX-XX	Sign.

### HANDLINGAR

- ☒ Fastighetsförteckning
- ☒ Grundkarta
- ☒ Denna plankarta med bestämmelser
- ☒ Planbeskrivning
- ☒ Illustrationskarta
- ☒ Samrådsredogörelse

## PLANBESTÄMMELSER

Följande gäller inom område med nedanstående beteckningar. Endast angiven användning och utformning är tillåten. Där beteckningar saknas gäller bestämmelsen inom hela planområdet.

### GRÄNSBETECKNINGAR

- Planområdesgräns
- Användningsgräns
- Egenskapsgräns

### ANVÄNDNING AV MARK OCH VATTEN

Allmänna platser med kommunalt huvudmannaskap, 4 kap. 5 § 1 st 2p.

- GATA Gata
- NATUR Natur

Kvartersmark, 4 kap. 5 § 1 st 3p.

- DB Vård och bostäder. Mot allmän plats eller torg tillåts begränsad centrumverksamhet.
- E Teknisk anläggning - Transformatorstation

### EGENSKAPSBESTÄMMELSER FÖR ALLMÄN PLATS

Skydd av kulturvärden

- Q<sub>1</sub> Fornlämningsområde, arkeologisk undersökning krävs för att anlägga gata i denna del, 4 kap. 16 § 1 st 3p.

### EGENSKAPSBESTÄMMELSER FÖR KVARTERSMARK

Bebyggandets omfattning

- e<sub>1</sub> Högsta tillåtna byggnadsarea är 50% av fastighetsarean, 4 kap. 11 § 1p.

- Byggnad, mur och plank får ej uppföras, 4 kap. 16 § 1 st 1p.
- Endast komplementbyggnad får uppföras, 4 kap. 16 § 1 st 1p.

- 0,0 Högsta byggnadshöjd i meter, 4 kap. 16 § 1 st 1p.
- 0,0 Högsta nockhöjd i meter, 4 kap. 16 § 1 st 1p.
- 00-00 Intervall för taklutning på sadeltak i grader, 4 kap. 16 § 1 st 1p.

Utformning

- f<sub>1</sub> Huvudbyggnad ska utformas med sadeltak, ej valmat. Tak på huvudbyggnad ska vara av svart papp eller falsad plåt. Fasadmaterial på huvudbyggnad ska vara av tegel eller puts, mindre inslag av trä tillåts, 4 kap. 16 § 1 st 1p.

Markens anordnande

- n<sub>1</sub> Parkering, 4 kap. 13 § 1 st 1p.
- n<sub>2</sub> Området störs av buller från omgivande vägar. Uteplats får endast anordnas om den skyddas från vägbuller eller om kompletterande uteplats anordnas utanför detta område. 4 kap. 12 § 1 st 1p.

Skydd av kulturvärden

- Q<sub>2</sub> Fornlämningsområde, arkeologisk undersökning krävs för att få utnyttja byggrätt i denna del, 4 kap. 16 § 1 st 3p.

Stängsel och utfart

- ☐ Körbar utfart får inte anordnas, 4 kap. 9 §.

### ADMINISTRATIVA BESTÄMMELSER

Genomförandetid

Genomförandetiden är 5 år från det datum planen vinner laga kraft, 4 kap. 21 §. Inom område markerat med q<sub>1</sub> eller q<sub>2</sub> börjar genomförandetiden först gälla när arkeologisk undersökning genomförs.

## GRANSKNINGSHANDLING

STANDARDFÖRFARANDE

DETALJPLAN FÖR

## DEL AV HÖLLVIKEN 23:7

Vård- och omsorgsboende öster om Henriks hage, Höllviken

Vellinge kommun, Skåne län

Samhällsbyggnadsavdelningen  
2020-03-16

MENTOR DEMJAHA  
PLAN- OCH BYGGLOVCHEF

RICKARD PERSSON  
PLANARKITEKT

EMMA OLVENMYR  
KROOK & TJÄDER

## PLANKARTA MED PLANBESTÄMMELSER