

Upprustning park och lekplats Östra Grevie

2023-11-08



ed|se

Upprustning park och lekplats, Östra Grevie

KONCEPT FÖR UPPRUSTNINGEN AV PARKEN

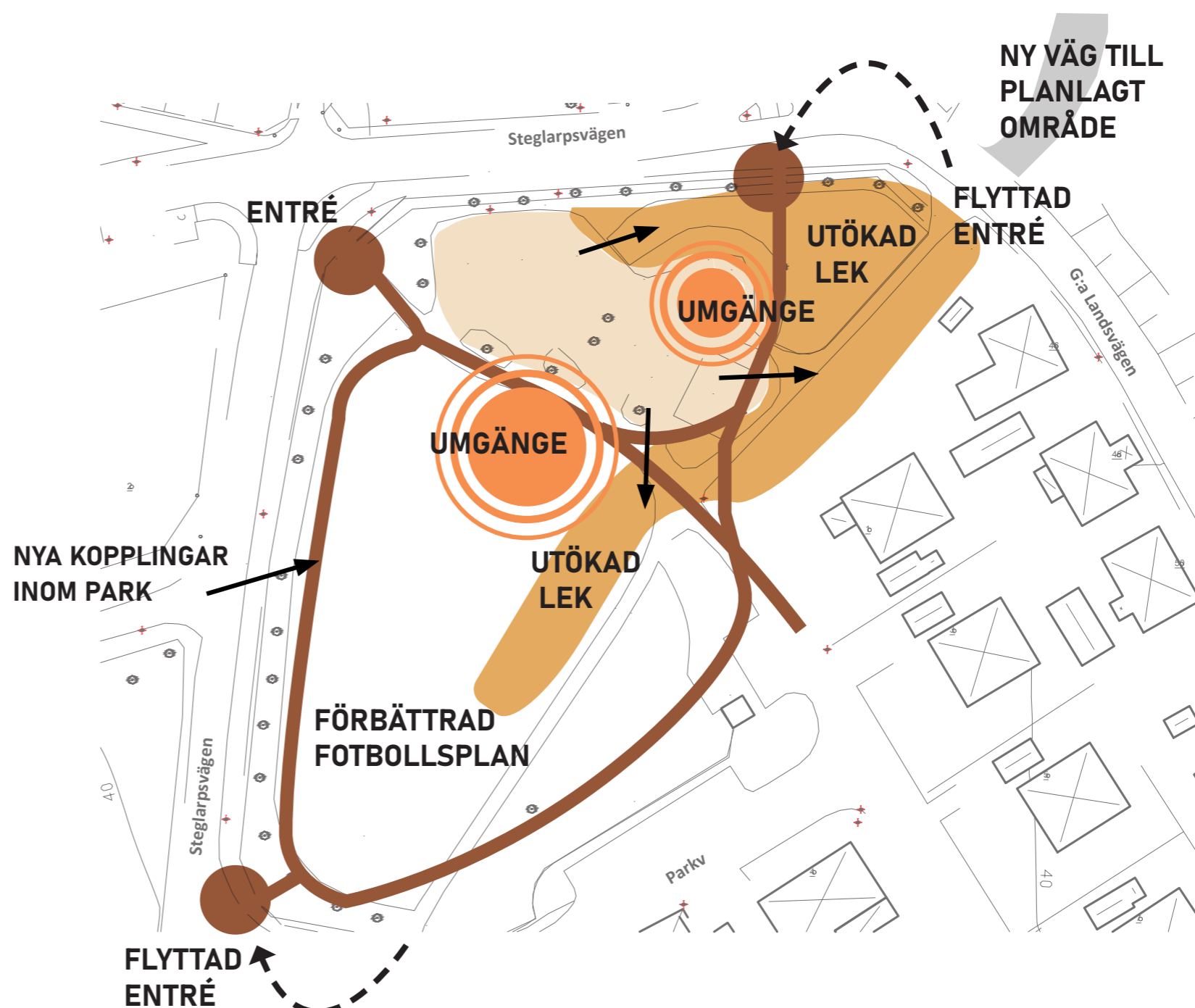
Östra Grevie präglas av pittoresk bykänsla mitt i det bördiga skånska åker-och jordbrukslandskapet. Byn bär ett arv av en gedigen tegelproduktion som vid millennieskiftet lades ner efter 100 år av produktion. Genom parkens östra del gick en smalspårig räls där arbetshästar drog vagnar med lera från lertaget i Fårahålen och Kratten precis utanför byn. Lerans röda nyans kom att prägla många av de byggnader som uppfördes i byn och runt omkring.*

I juni genomfördes en dialog med byborna i Östra Grevie om upprustningen av parken med fokus på lekplatsen. Det inkom många bra synpunkter från bland annat barnen från förskolan intill, föräldrar, byalaget och kommentarer från online-forum. Gemensam nämnare från samtliga deltagare var att lekvärdet i parken behöver ökas och erbjuda mer varierad lek för olika åldrar. Det efterfrågades sammanhängande rutschlek, bättre sandlek och balanslek. Specifikt frågades efter lekhus, utkikstorn med möjlighet att klättra och förbättring av multisportplanen. Utöver det inkom det även önskemål för parken generellt: bättre uppsikt med bevarad lummighet, tydligare entréer, bättre sittplatser för gemenskap, picknick och samling. Även bättre belysning kvällstid togs upp.

Gestaltningen tar språng i medborgardialogen & platsens själ- genius loci. Entréerna och flödena genom parken har setts över; för kunna möta efterfrågan av mer och varierat lektbud vid lekplatsen behöver denna yta utökas vilket blir möjligt av flytt av den nordöstra entrén. På så sätt tillskapas en naturligt större yta där mer lek kan få ta plats. Även trafiksäkerhetsmässigt finns fördelar med denna entréflytt; i nordöst kommer det i framtiden en anslutande väg till det nya planlagda bostadsområdet. Parkens entréer behöver finnas där det finns goda möjligheter till säker passage, vilket kan tillskapas vid refugen på Steglarpsvägen i stället. I parkens södra del flyttas entrén till parkens hörn för att spegla den nordvästra entrén och ge parkens anslutningar likvärdig identitet. Vid entrén mot Almvägen röjs en del buskage för ökad sikt, annars behålls den i sitt befintliga utförande. Runt den större gräsytan tillskapas ett nytt promenadstråk för att aktivera hela parkens yta, totalt blir slingan 200m.

I mitten av parken landar en större plats för umgänge med långbord och grillplats. Den är lätt att nå från samtliga hörn och har både visuell kontakt med lekplatsen och den stora gräsytan. Inne i lekplatsen finns en mindre samlingsplats men ändå med bättre sittmöjligheter än vad som finns i dagsläget. Gällande befintlig vegetation behålls det mesta. Vid lekplatsen röjs några buskage och ett enskilt träd fälls för ökad uppsikt och bättre flöden. Till parken i stort adderas nya träd och nya buskage.

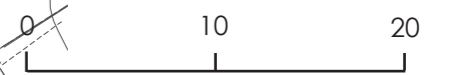
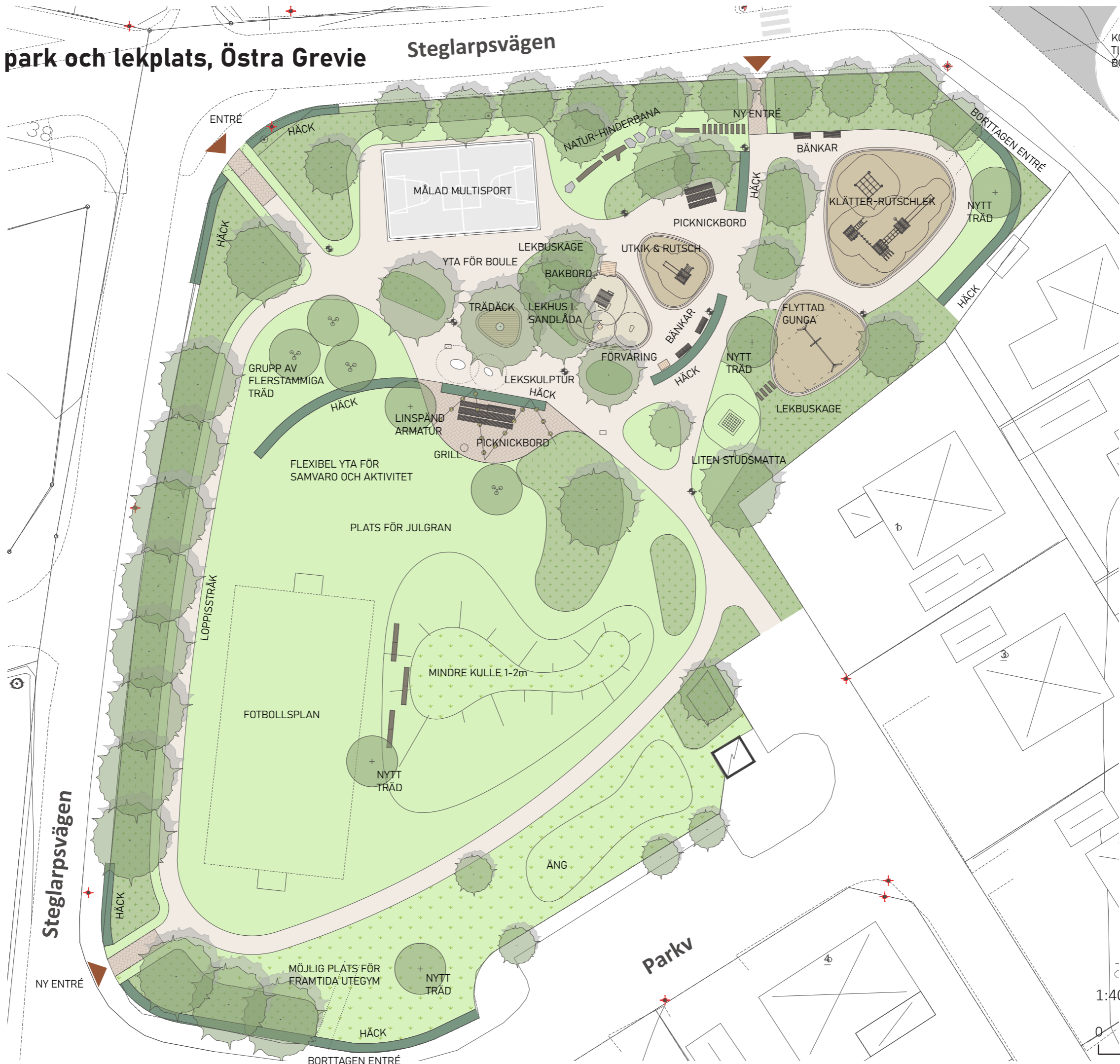
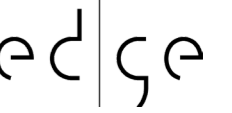
*Källa: Byarna vid landskvägen” av Ernst Frostin, Vellinge kommun, 1982.



Upprustning park och lekplats, Östra Grevie

Steglarp svägen

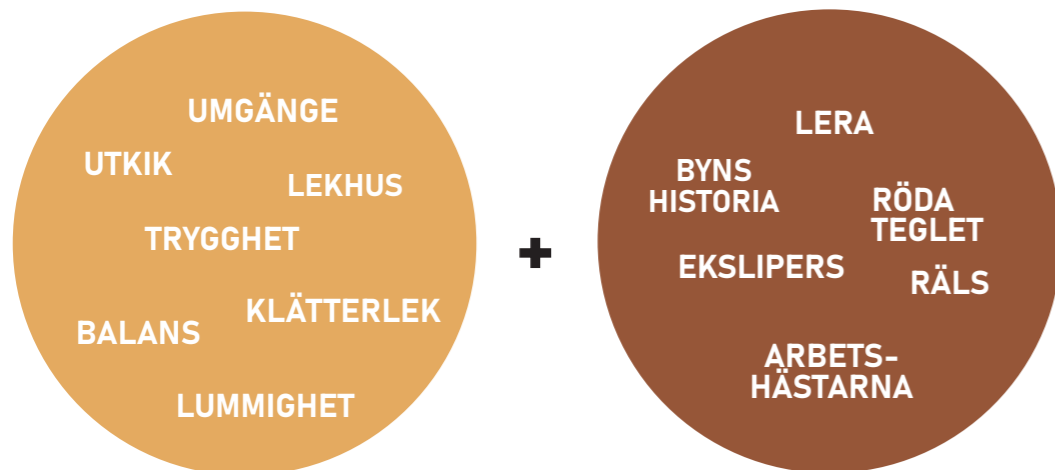
KOMMANDE INFART
TILL PLANLAGT
BOSTADSOMRÅDE



Upprustning park och lekplats, Östra Grevie

Utfall medborgardialogen

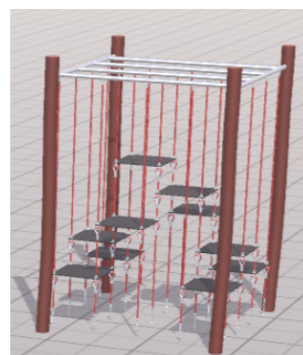
Platsens genius loci



VARIATION I LEK

Lekplatsen utökas med flera nya större klätterutrustningar i barkflis med rutsch-lek och utkikstorn för både större barn och mindre barn. Den befintliga gungställningen flyttas till nytt läge och målas om. I skugga placeras en större leksandytta med bakbord, lekhus och tillgängligt bakbord. För att koppla till byns historia föreslås lekskulpturer som påminner om arbetshästarna som drog leran från åkern till tegelbruket. I norr skapas en balansslinga av naturliga material pmgärdat av buskage.

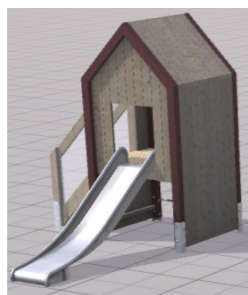
UTKIKSTORN M KLÄTTER- RUTSCHLEK



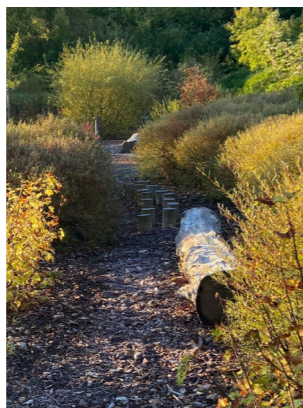
NATURLIG BALANS



LEKSKULPTUR HÄST



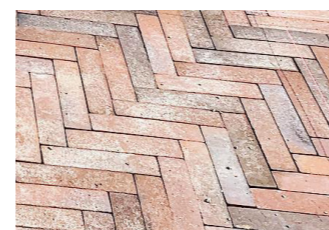
LEK FÖR YNGRE BARN



ENTRÉER MED IDENTITET

Parken får nya entréer som erinrar om tiden för tegelern i byn. Entréerna omsluts av klippt bokhäck, inslag av gräs och flerstammiga buskträd.

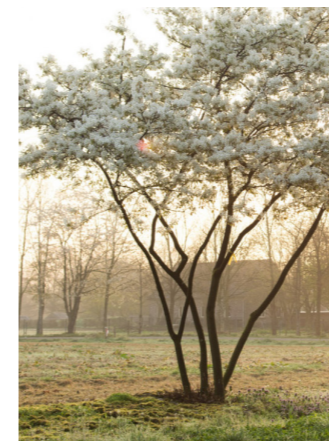
EKSLIPERS



RÖDBRÄNDT MARKTEGEL



KLIPPT BOKHÄCK



FLERSTAMMIGT

PLATSER FÖR SOCIAL SAMVARO OCH SAMLING

Vid den större gräsytan tillskapas en större samlingsyta med långbord och grillplats. Ytan definieras av marktegel likt vid entréerna och ramas in av klippt bokhäck. På lekplatsen skapas en likande plats men mindre, med central placering och utblickar mot småbarnsleken.

Runt lekplatsen i norr och stråket mot entrén i nordväst sätts fler belysningsstolpar ut för att öka användbarheten kvällstid. Vid festplatsen monteras linspänd armatur på stolpar i ek.

PICKNICKBORD



NY STOLP ARMATUR



LINSPÄND ARMATUR



KLIPPT BOKHÄCK