

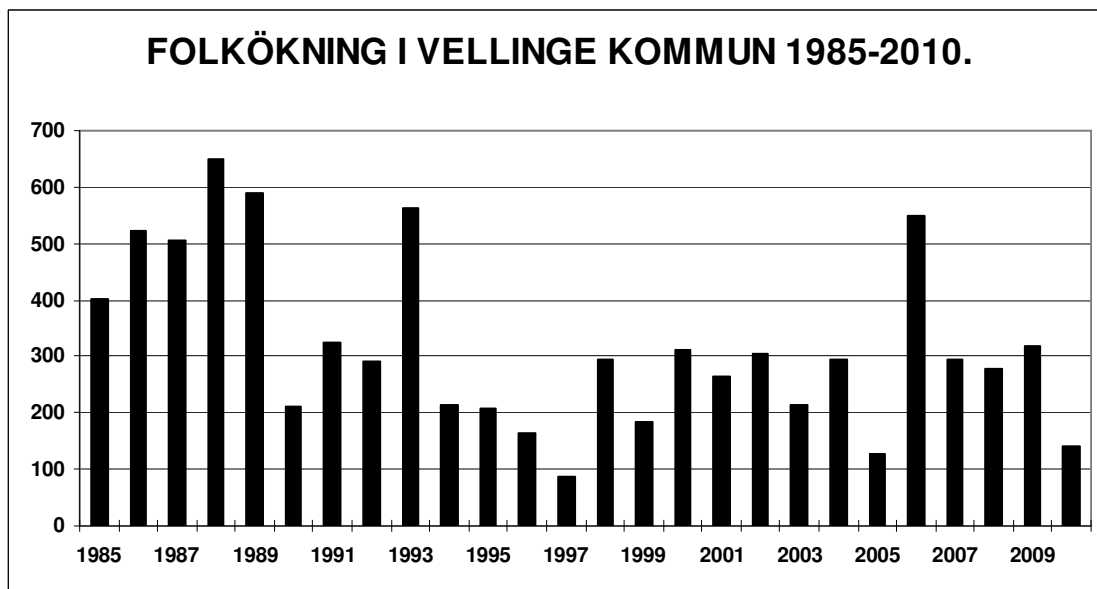
Kommunförvaltningen

Statistik

Service och stöd
Utredningsansvarig
Christina Persson
Tfn 040-42 5205

Befolkningsutveckling i Vellinge kommun 2010

- Befolkningen ökade med 141 personer under 2010.
- Under 2010 föddes 301 barn (325 år 2009). 273 personer avled under 2010. Motsvarande siffra för 2009 var 252.
- Flyttningsnettot var +116 personer under 2009 vilket var lägre än år 2009, +247 personer.
- Inflyttningen till kommunen var lägre år 2010, 1 640 personer, jämfört med år 2009 (1 740) Under år 2010 flyttade 1 524 personer från kommunen vilket kan jämföras med 1 493 år 2009.



Postadress
235 81 Vellinge

Telefon
040-42 50 00

E-post
vellinge.kommun@vellinge.se

Bankgiro
5896-1467

Besöksadress
Norrevångsgatan 3

Fax
040-42 04 77

Webbplats
www.vellinge.se

Org. Nr
212000-1033

Befolkningsutveckling i Vellinge kommun 2010

Befolkningen i Vellinge kommun uppgick den 31 december 2010 till 33 303 personer.

Folkmängden ökade under 2010 med 141 personer. Flyttningarna medförde ett överskott på +116 personer. Födelsenettet var under året +28 personer. Justeringar i folkbokföringen medförde -3 personer.

Folkökningen under 2009, 141 personer, var 178 personer lägre än under 2009 (+319). Under perioden 1985-2010 ökade befolkningen i medeltal med 320 personer per år.

Antalet födda var 301 (325 år 2009). Under åren 1985-2010 föddes i medeltal 322 barn per år.

273 personer avled under 2010 vilket är 21 fler än under år 2009. Under perioden 1985-2010 avled i medeltal 200 personer per år.

Flyttningsnettot var 2010 +116 personer och 2009 +247 personer. Under perioden 1985-2010 gav flyttningarna i medeltal ett befolkningstillskott på 199 personer per år.

Vissa justeringsposter hanteras på olika sätt i olika tabeller i grundmaterialet från Statistiska Centralbyrån. Detta medför att summorna i de olika tabellerna i denna rapport kan innehålla smärre differenser. Det påverkar dock inte tolkningen av tabellmaterialet.

Födelsenetto är skillnaden mellan antalet födda och antalet döda. Flyttningsnetto är inflyttning minskat med utflyttning.

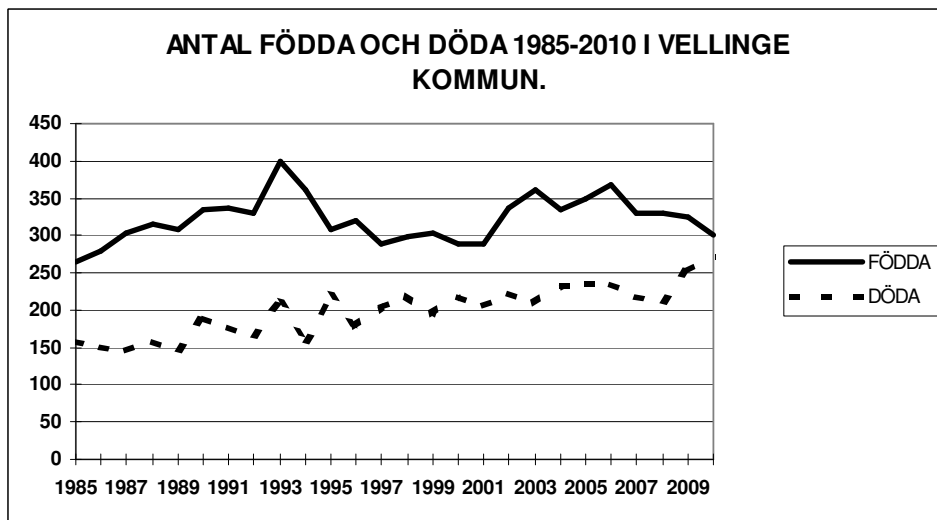
Flyttningarna kommer att noggrannare redovisas i separat rapport så snart ett mera ingående material finns tillgängligt.

Befolkningsförändringar 2010

BEFOLKNINGSFÖRÄNDRINGAR 2010.	
	ANTAL
FÖDDA	301
DÖDA	273
FÖDELSENETTO	28
FLYTTNINGSNETTO	116
JUSTERINGAR	-3
FOLKÖKNING	141
BEFOLKNING 31/12 2009	33 162
BEFOLKNING 31/12 2010	33 303

Födda, döda och födelsenetto

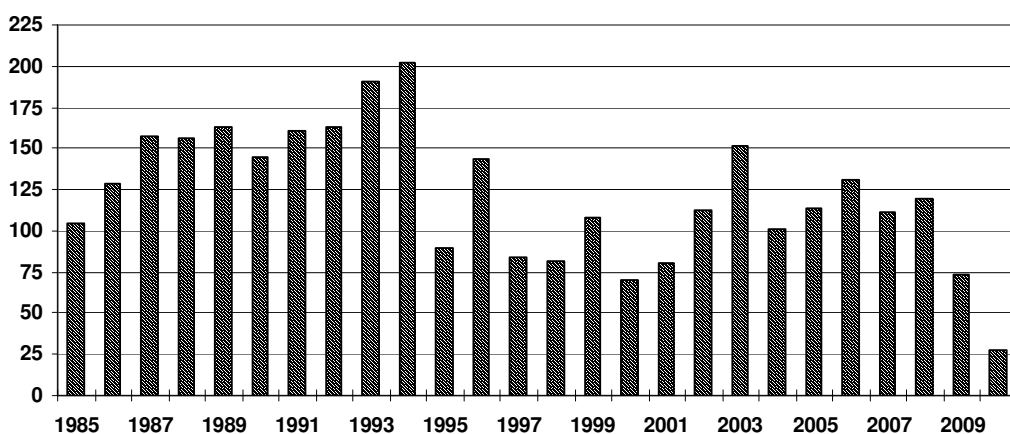
ANTAL FÖDDA 1985-2010		ANTAL DÖDA 1985-2010.	
1985	265	1985	160
1986	280	1986	151
1987	303	1987	146
1988	315	1988	159
1989	309	1989	146
1990	334	1990	189
1991	338	1991	177
1992	329	1992	166
1993	399	1993	209
1994	362	1994	160
1995	307	1995	218
1996	320	1996	177
1997	288	1997	204
1998	299	1998	218
1999	304	1999	196
2000	289	2000	219
2001	288	2001	208
2002	336	2002	223
2003	361	2003	210
2004	334	2004	233
2005	349	2005	235
2006	368	2006	237
2007	330	2007	219
2008	330	2008	211
2009	325	2009	252
2010	301	2010	273



FÖDELSNETTO 1985-2010.

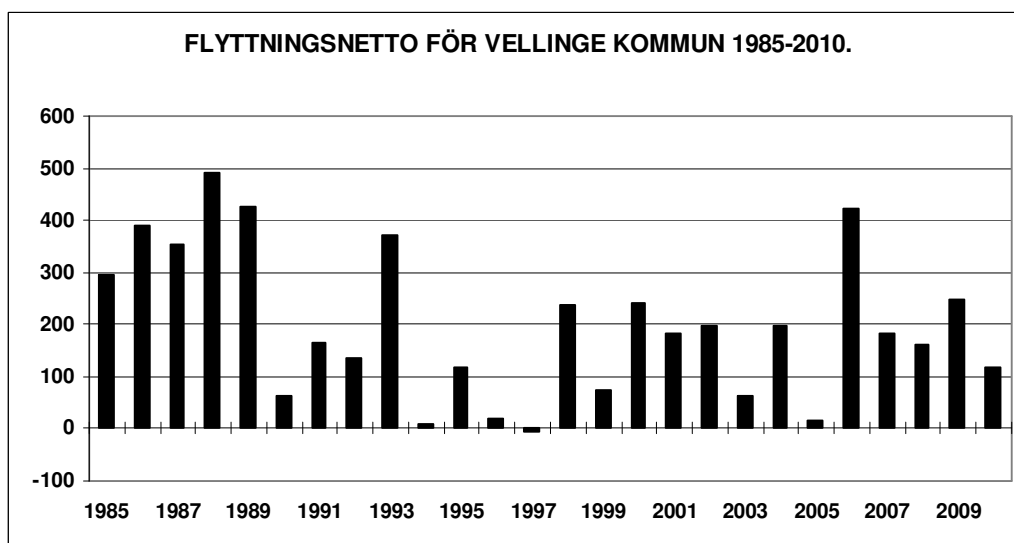
1985	105
1986	129
1987	157
1988	156
1989	163
1990	145
1991	161
1992	163
1993	190
1994	202
1995	89
1996	143
1997	84
1998	81
1999	108
2000	70
2001	80
2002	113
2003	151
2004	101
2005	114
2006	131
2007	111
2008	119
2009	73
2010	28

FÖDELSENETTO FÖR VELLINGE KOMMUN 1985-2010.



Flyttningar och folkökning

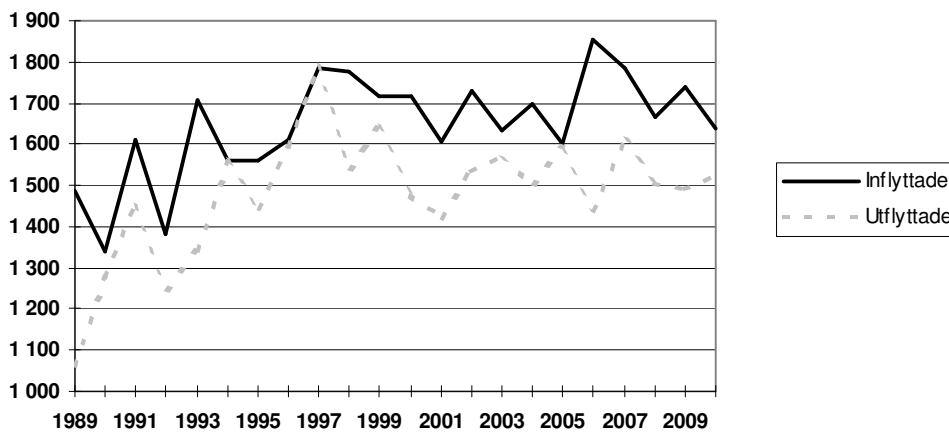
FLYTTNINGSNETTO 1985-2010.		FOLKÖKNING 1985-2010.	
1985	296	1985	402
1986	391	1986	522
1987	353	1987	506
1988	493	1988	649
1989	427	1989	590
1990	64	1990	212
1991	163	1991	325
1992	135	1992	293
1993	370	1993	562
1994	7	1994	213
1995	118	1995	207
1996	18	1996	165
1997	-5	1997	86
1998	237	1998	296
1999	74	1999	183
2000	240	2000	310
2001	184	2001	266
2002	196	2002	305
2003	64	2003	213
2004	197	2004	296
2005	16	2005	126
2006	421	2006	548
2007	182	2007	295
2008	160	2008	278
2009	247	2009	319
2010	116	2010	141



IN- OCH UTFLYTTNING 1989-2010.

	Inflyttade	Utflyttade	Netto
1989	1 488	1 061	427
1990	1 341	1 277	64
1991	1 611	1 448	163
1992	1 383	1 248	135
1993	1 708	1 338	370
1994	1 562	1 555	7
1995	1 559	1 441	118
1996	1 611	1 593	18
1997	1 783	1 788	-5
1998	1 777	1 540	237
1999	1 717	1 643	74
2000	1 717	1 477	240
2001	1 608	1 424	184
2002	1 728	1 532	196
2003	1 635	1 571	64
2004	1 700	1 503	197
2005	1 602	1 586	16
2006	1 856	1 435	421
2007	1 787	1 605	182
2008	1 665	1 505	160
2009	1 740	1 493	247
2010	1 640	1 524	116

IN- OCH UTFLYTTNING FÖR VELLINGE KOMMUN 1989-2010.



Denna rapport har tagits fram i samarbete med KAAB Prognos AB.