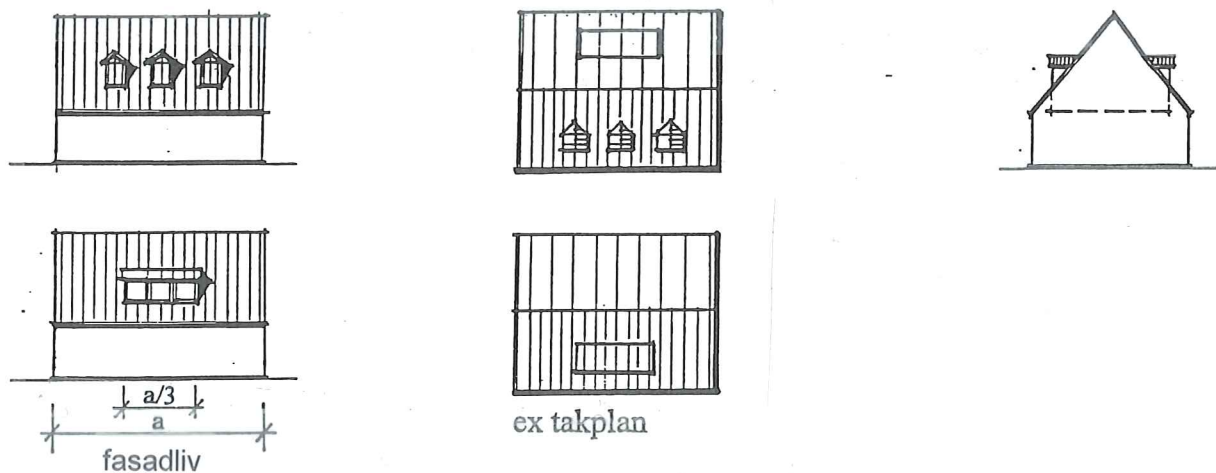


*Plankontoret fick i uppdrag av kommunfullmäktige 1991-11-27 att se över samtliga detaljplaner i Skanör-Falsterbo och Höllviken i syfte att hejda den oönskade förtätningen. Dessa planer har nu ändrats med tilläggsbestämmelser. Ett exempel på en tilläggsbestämmelse är "På med II betecknat område får byggnad icke uppföras till större höjd än 3,5 meter. Takkupor, frontespiser och dyl må därutöver tillåtas." Takkupor och frontespiser är dock alltid bygglovpliktiga!
Nedan följer Miljö- och byggnadsnämndens tolkning av begreppet*

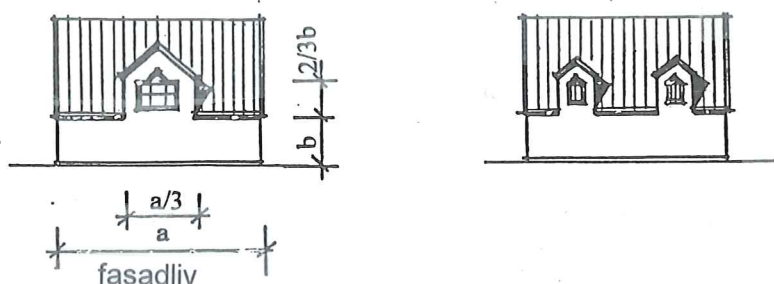
TAKKUPA

- Högst två takstolar c/c 1,2 m (~3,6 m bredd) per takplan får avväxlas.
- Högst en tredjedel av fasadlängden får upptas av takkupa.



FRONTESPIS

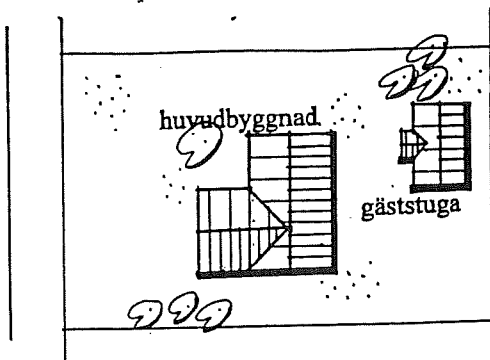
- Fasadlivets förhöjning får högst vara två tredjedelar av fasadlivet.
- Högst en tredjedel av fasadlängden får upptas av frontespis.
- Takvinkel bör vara högst husets takvinkel



Ett exempel på en bestämmelse är "På tomt som omfattar med F och Ö betecknat område får endast en huvudbyggnad och erforderliga uthus och garage uppföras."
Mindre gäststugor tillåts. Gäststugor och komplementbyggnader är dock alltid bygglovpliktiga!
Nedan följer Miljö- och Byggnadsnämndens tolkning av begreppet

G Ä S T S T U G A

- Gäststuga om max 30 m² (bruttoarea i ett plan) får uppföras men skall dock inrymmas inom byggrätten
- Avstånd till tomtgräns minst 4,5 m.
- Begränsning av byggnadshöjden till 3 m
- Endast en våning
- Maximalt 30° taklutning
- Maximal invändig takhöjd på vind 1,5 m



K O M P L E M E N T B Y G G N A D

- Komplementbyggnad om max 40 m² får uppföras men ska dock inrymmas inom byggrätten.

