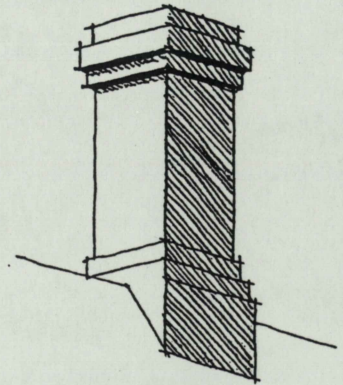


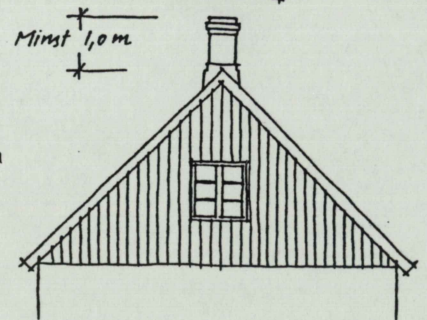
Skorstenar på gamla skånska hus

Skorstenen är en viktig del i helhetsbilden när det gäller den skånska längan och andra äldre hus. Utan skorstenen ser längan stympad ut, den förlorar mycket av sin karaktär. Är huset el-uppvärmt eller behövs skorstenen inte av andra skäl, plocka ändå ej bort den! Skorstenen kan vara bra som reserv, t ex för en framtida öppen spis (tänk på energisparandet) eller den kan användas som ventilationsskorsten.

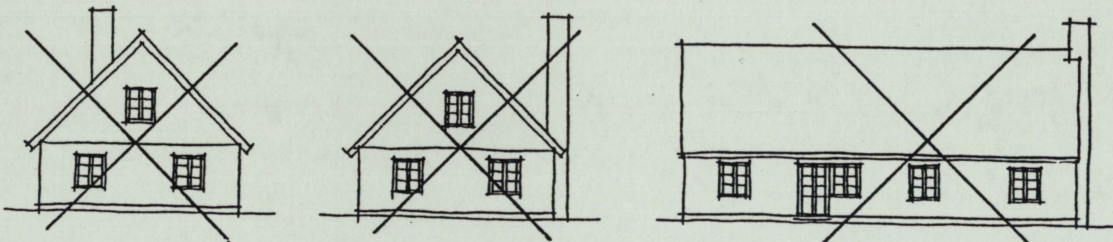


Skorstenen är placerad i själva taknocken.

Även en ny skorsten bör placeras mitt i huset och i nocken. Fördelen med det är att skorstensstocken till sin största del ligger inomhus och värmeförlusten därför blir mindre, att takanslutningen går lätt att utforma då ingen del av taket kommer att ligga ovanför skorstenen. Annan placering kan också medföra dyrare takanordning för skorstensfejarmästaren.

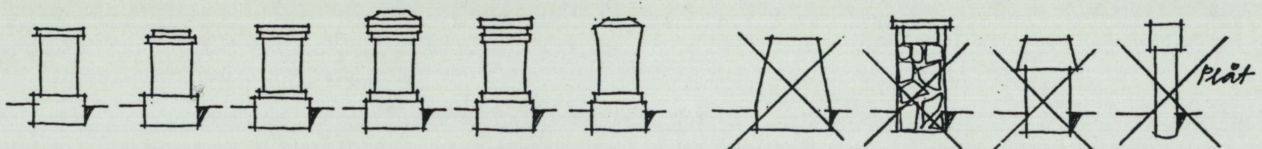


Undvik därför följande placeringar:



Skorstenen skall vara fyrkantig, om möjligt profilerad. Studera skorstenar på liknande hus i omgivningen. Hitta själv på en lämplig profil så att skorstenen blir en prydnad för huset.

Några exempel på bra skorstenar och olämpliga.

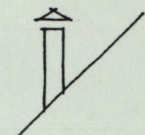


Skorstenen bör muras i 1/2 stens massivt frostbeständigt tegel och bör om möjligt putsas och slammats vit som fasaden.

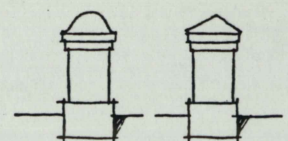
För ny skorsten krävs bygglov och skorstenen måste godkännas av skorstensfejarmästaren.

Glöm ej fast takstege, utförd enligt gällande bestämmelser, till skorstenen men försök anpassa även den till takets karaktär och placera den på den takyta som syns minst.

Mindre plåtskorstenar för ventilation, köksfläkt m m bör utformas enkelt, målas i takets färg och placeras undanskymt och helst på nock.



Behövs skyddstak över skorstenen t ex vid öppen spis, utforma det så enkelt som möjligt. Skorstenen på halmtak bör förses med en gnistsläckare av nät.



Information om byggnadsvård och bebyggelseanpassning
i bevarandekområden
Stadsarkitektkontoret i Vellinge kommun