

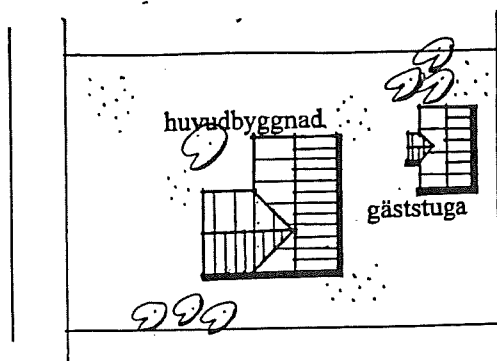
Ett exempel på en bestämmelse är "På tomt som omfattar med F och Ö betecknat område får endast en huvudbyggnad och erforderliga uthus och garage uppföras."

Mindre gäststugor tillåts. Gäststugor och komplementbyggnader är dock alltid bygglovpliktiga!

Nedan följer Miljö- och Byggnadsnämndens tolkning av begreppet

GÄSTSTUGA

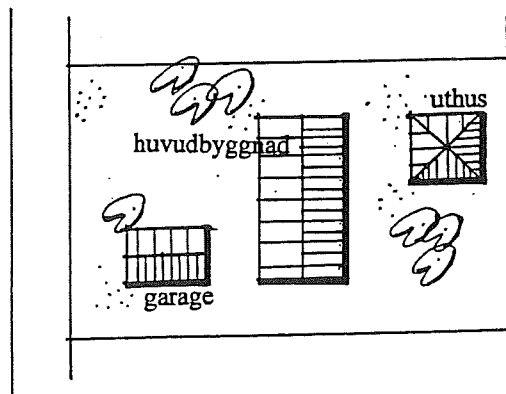
- Gäststuga om max 30 m² (bruttoarea i ett plan) får uppföras men skall dock inrymmas inom byggrätten
- Avstånd till tomtgräns minst 4,5 m.
- Begränsning av byggnadshöjden till 3 m
- Endast en våning
- Maximalt 30° taklutning
- Maximal invändig takhöjd på vind 1,5 m



Gäststugor som ej inryms inom denna tolkning kan dock medges där MBn så finner lämpligt. Grannar ska höras.

KOMPLEMENTBYGGNAD

- Komplementbyggnad om max 40 m² får uppföras men ska dock inrymmas inom byggrätten.



Komplementbyggnader som ej inryms inom denna tolkning kan dock medges där MBn så finner lämpligt. Grannar ska höras.